

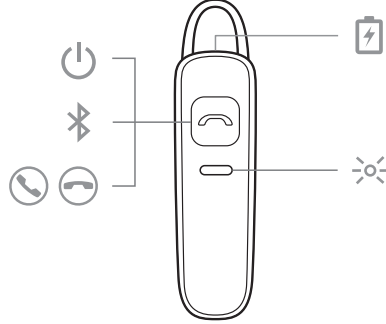
ML15

دليل المسمت خدم

جدول المحتويات

3	نظرة عامة حول سماعة الرأس
3	انتبه إلى سلامتك
4	الإقتران
4	الإقتران
4	إقران هاتف آخر
4	معاودة الاتصال
5	الشحن والتثبيت على الأذنين
5	الشحن
5	تثبيت سماعات الرأس
6	الوظائف الأساسية
6	الطاقة
6	إجراء/إجابة/إنهاء المكالمات
6	حجم الصوت
6	فك تشفير الأضواء
7	الدعم

نظرة عامة حول سماعة الرأس



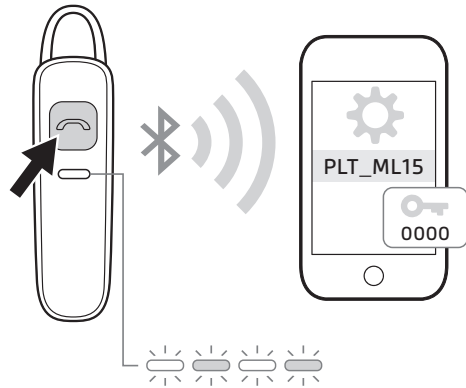
الطاقة	⏻
الإقتران	📶
يتطلب زر الإجابة على المكالمات	📞
منفذ الشحن	🔋
ضوء LED على سماعة الرأس (ضوء المؤشر)	☀️

يُرجى قراءة دليل السلسلة للحصول على معلومات هامة حول السلسلة والشحن والبطارية إلى جانب معلومات تنظيمية قبل استخدام سماعة الرأس الجديدة.

انتبه إلى سلامتك

الاقتران

- في المرة الأولى التي تشغل فيها سماعة الرأس، تبدأ عملية الإقتران.
- 1 اضغط باسباس تممرار على زر المكالمات حتى يتومض أضواء LED باللونين أزرق وأحمر.
 - 2 تثنشيط Bluetooth على هاتفك وضبطه للبحث عن أجهزة جديدة.
 - مواتف iPhone الإعدادات < Bluetooth < تثنشغيل*
 - مواتف Android الإعدادات < Bluetooth: تثنشغيل < المسح بحثًا عن أجهزة*
 - 3 حدد "PLT_ML15". وعند الضرورة، أدخل أربعة أصفار (0000) لرمز المرور أو اقبل الاتصال. عندما تتم عملية الإقتران بنجاح، تتوقف أضواء LED عن الوميض.



إقتران هاتف آخر

- بعد إقتران سماعة الرأس بهاتفك، قد تحتاج إلى إقتران هاتف آخر.
- 1 قم بتثنشغيل سماعة الرأس.
 - 2 اضغط باسباس تممرار على زر المكالمات حتى يتومض ضوء المؤشر باللونين أزرق وأحمر.
 - 3 قم بتثنشيط خاصية "بلوتوث" Bluetooth على هاتفك وضبطه للبحث عن أجهزة جديدة.
 - 4 حدد "PLT_ML15".
- عند الضرورة، قم بإدخال أربعة أصفار (0000) لكود المرور أو اقبل الاتصال. عندما تتم عملية الإقتران بنجاح، تتوقف أضواء المؤشر لسماعة الرأس عن الوميض.

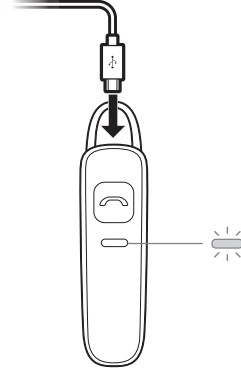
معادة الاتصال

يبلغ نطاق اتصال سماعة الرأس المزودة بتقنية Bluetooth الفعال ما يصل إلى 10 أمتار. عند فقدانك الاتصال، تحاول سماعة الرأس معاودة الاتصال. إذا تعذر على سماعة الرأس معاودة الاتصال، فانقر فوق الزر المكالمات أو اتصل يدويًا من خلال قائمة أجهزة Bluetooth في الهاتف.

الشحن والتثبيت على الأذنين

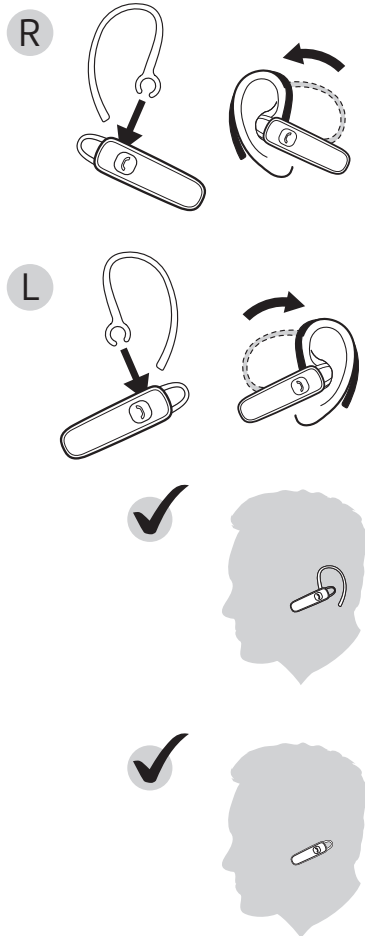
تملك سماعة الرأس الجديدة ما يكفي من الطاقة للإقران وإجراء مكالمات. يتطلب شحن سماعة الرأس بالكامل ساعتين؛ يتحول ضوء المؤشر من الأزرق الثابت عند اكتمال الشحن.

الشحن

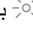


يملك الرأس الأذني الصالح للجمع مع حلقة رقيقة تشن لتثبت برفق على كفتور أي من الأذنين. للتثبيت، يمكنك تدوير الرأس الأذني على سماعة الرأس أو إضافة حلقة الأذن المشبك الاختياري.

تثبيت سماعات الرأس



الوظائف الأساسية

للتشغيل أو إيقاف التشغيل، اضغط على زر المكالمات ☑ حتى يومض ضوء المؤشر  باللون الأزرق مرة واحدة (عند التشغيل) أو باللون الأحمر (عند إيقاف التشغيل).

الطاقة

الرد على مكالمة أو إنذارها
اضغط على زر المكالمات ☑

إجراء/إجابة/إنهاء المكالمات

إعادة الطلب


لطلب آخر رقم طلبته، انقر نقرًا مزدوجًا فوق زر المكالمات ☑.

الطلب الصوتي

إذا كان هاتفك يدعم الطلب المنشط بواسطة الصوت، اضغط باستمرار على زر المكالمات ☑ لمدة ثانيتين، وانتظر مطالبة الهاتف ثم أعط الأمر للهاتف لطلب رقم جهة اتصال مخزنة.

اضبط مستوى صوت هاتفك للتحكم بمستوى صوت سماعة الرأس.

حجم الصوت

تشمل سماعة الرأس ضوء مؤشر  يومض على أنشئت غيبي في الحالة أو بعد الضغط على زر. تتضمن بعض الأمثلة على ما ستراه:

فك تشفير الأضواء

- أحمر ثابت حتى اكتمال الشحن ثم يتحول إلى أزرق ثابت
- وميض باللونين الأحمر والأزرق أثناء الاقتران
- وميض باللون الأحمر مرتين عندما يكون مستوى البطارية منخفضًا
- وميض باللون الأزرق مرتين عند توفّر مكالمات واردة

هل تحتاج إلى مزيد من المساعدة؟

plantronics.com/support

.Plantronics B.V	.Plantronics, Inc
Scorpius 171	Encinal Street 345
LR Hoofddorp 2132	Santa Cruz, CA 95060
Netherlands	United States

© 2018 Plantronics, Inc. إن Bluetooth هي علامة تجارية مسجلة للشركة Bluetooth SIG, Inc. وأي استخدام من قبل Plantronics, Inc. لهذه العلامة يكون بموجب ترخيص. أما العلامات التجارية الأخرى فهي تعود لمالكها.

براءات الاختراع: US D681,602؛ US D699,215؛ D699,215؛ CN ZL201230490196.9؛ EM 002109645؛ TW D157594.

(01.18) 205483-01