

plantronics®

ΜΑΘΕΤΕ  
ΠΕΡΙΣΣΟΤΕΡΑ

M25™ και M55™  
Ακουστικό Bluetooth®

# ΠΑΡΟΥΣΙΑΣΗ

## A ΚΟΥΜΠΙ ΚΛΗΣΗΣ

- Αποδοχή/ τερματισμός κλήσης

### M25:

**Αποδοχή ή τερματισμός κλήσης** (πατήστε 1 φορά)

**Απόρριψη εισερχόμενης κλήσης** (πατήστε για 1 δευτερόλεπτο)

### M55:

**Αποδοχή κλήσης** (πατήστε 1 φορά ή πείτε "Answer")

**Απόρριψη εισερχόμενης κλήσης** (πατήστε για 1 δευτερόλεπτο ή πείτε "Ignore")

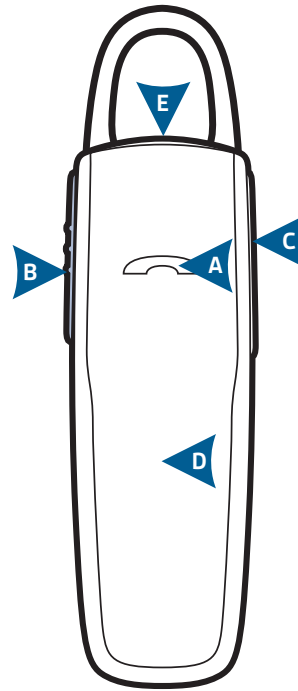
**Τερματισμός κλήσης** (πατήστε 1 φορά)

- **Επανάκληση** (πατήστε 2 φορές)
- **Πραγματοποίηση φωνητικής κλήσης** (πατήστε για 2 δευτερόλεπτα μέχρι να ακουστεί ήχος)
- **Αποκατάσταση σύνδεσης Bluetooth®** (πατήστε 1 φορά σε περίπτωση που δεν είναι δυνατή η αυτόματη επανασύνδεση του ακουστικού)
- **Ενεργοποίηση λειτουργίας ζευγοποίησης μετά την αρχική ρύθμιση** (πατήστε μέχρι η ενδεικτική λυχνία LED να αρχίσει να αναβοσβήνει εναλλάξ κόκκινη/λευκή)
- **Έξοδος από τη λειτουργία DeepSleep™** (πατήστε 1 φορά)

## B ΔΙΑΚΟΠΤΗΣ ΛΕΙΤΟΥΡΓΙΑΣ

- **Ενεργοποίηση** (μετακινήστε το διακόπτη πίσω μέχρι να εμφανιστεί το πράσινο χρώμα)
- **Απενεργοποίηση** (μετακινήστε το διακόπτη μπροστά μέχρι να καλυφθεί το πράσινο χρώμα)

**Η ασφάλεια προέχει! Προτού χρησιμοποιήσετε το ακουστικό σας για πρώτη φορά, διαβάστε τον οδηγό ασφαλείας για να μάθετε σημαντικές πληροφορίες για την ασφάλεια, τη φόρτιση, την μπαταρία και τους σχετικούς κανονισμούς.**



Το ακουστικό που διαθέτετε μπορεί να διαφέρει από το μοντέλο που απεικονίζεται εδώ, αλλά λειτουργεί σύμφωνα με τον τρόπο που περιγράφεται στο παρόν.

## C ΚΟΥΜΠΙ ΡΥΘΜΙΣΗΣ ΕΝΤΑΣΗΣ ΗΧΟΥ

- **Προκαθορισμένες επιλογές έντασης ήχου** (πατήστε 1 φορά για κάθε αλλαγή έντασης ήχου)

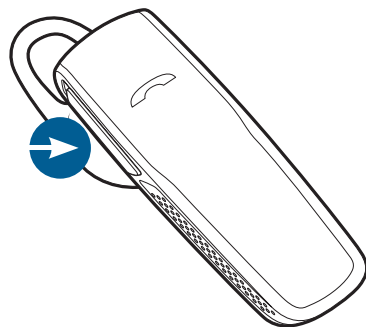
## D ΕΝΔΕΙΚΤΙΚΗ ΛΥΧΝΙΑ (LED)

- **Φόρτιση σε εξέλιξη** (ανάβει σταθερά κόκκινη μέχρι να ολοκληρωθεί η φόρτιση)
- **Πολύ χαμηλή στάθμη μπαταρίας** (αναβοσβήνει κόκκινη 3 φορές κατά την ενεργοποίηση)
- **Λειτουργία ζευγοποίησης** (αναβοσβήνει επανειλημμένα εναλλάξ κόκκινη/λευκή)

## E ΥΠΟΔΟΧΗ ΦΟΡΤΙΣΗΣ MICRO USB

- **Χρήση με φορτιστή τσίχου:**
  - 1 ώρα πριν από την πρώτη χρήση
  - 2 ώρες (πλήρης φόρτιση)
- **Μην χρησιμοποιείτε το ακουστικό κατά τη διάρκεια της φόρτισης**

# ΣΥΝΔΕΣΗ ΜΕ ΤΟ ΤΗΛΕΦΩΝΟ ΣΑΣ



**“Ζευγοποίηση”** είναι η διαδικασία σύνδεσης του ακουστικού με κινητό τηλέφωνο. Προτού χρησιμοποιήσετε το ακουστικό για πρώτη φορά, θα πρέπει να το ζευγοποιήσετε με κινητό τηλέφωνο με Bluetooth.

Η **“Σύνδεση πολλαπλών σημείων”** επιτρέπει τη ζευγοποίηση του συγκεκριμένου ακουστικού με δύο κινητά τηλέφωνα, ώστε να μπορείτε να απαντάτε σε κλήσεις και από τις δύο συσκευές.

## 1. ΕΤΟΙΜΟ

### Πρώτη χρήση:

Σύρετε το διακόπτη λειτουργίας, για να ενεργοποιήσετε το ακουστικό. Η ενδεικτική λυχνία LED αναβοσβήνει με κόκκινο και λευκό χρώμα, υποδηλώνοντας τη λειτουργία ζευγοποίησης.

### Ζευγοποιήστε μια νέα ή μια δεύτερη συσκευή τηλεφώνου:

Ενεργοποιήστε το ακουστικό. Πατήστε το κουμπί κλήσης, μέχρι η λυχνία LED να αναβοσβήσει εναλλάξ με κόκκινο και λευκό χρώμα για τη λειτουργία ζευγοποίησης.



## 2. ΡΥΘΜΙΣΗ

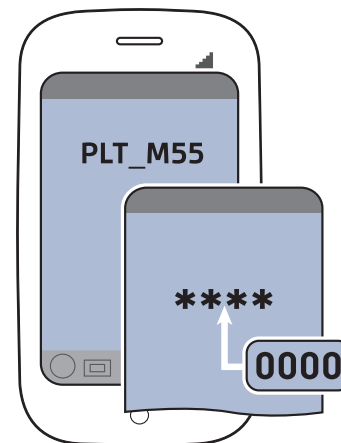
Ενεργοποιήστε τη λειτουργία Bluetooth στο τηλέφωνο και στη συνέχεια χρησιμοποιήστε τα μενού του τηλεφώνου για να εκτελέσετε προσθήκη, αναζήτηση ή σάρωση νέων συσκευών Bluetooth.

### Τα μενού διαφέρουν από τηλέφωνο σε τηλέφωνο, π.χ.:

**iPhone:** Settings (Ρυθμίσεις) > General (Γενικά) > Bluetooth > On (Ενεργό) (ξεκινά η αναζήτηση για συσκευές)

**Smartphone BlackBerry®:** Settings/options (Ρυθμίσεις/επιλογές) > Bluetooth:On (Bluetooth:Ενεργό) > Search for devices (Αναζήτηση για συσκευές)

**Android™:** Settings (Ρυθμίσεις) > Wireless & Networks (Ασύρματες συνδέσεις και δίκτυα) > Bluetooth: On (Bluetooth: Ενεργό) > Scan for devices (Αναζήτηση για συσκευές).



## 3. ΣΥΝΔΕΣΗ

Επιλέξτε "PLT\_M25-M29" ή "PLT\_M55" από τη λίστα με τις συσκευές Bluetooth που εμφανίζονται στο τηλέφωνό σας. Εάν σας ζητηθεί κωδικός πρόσβασης, εισαγάγετε τέσσερα μηδενικά (0000). Ενδέχεται να εμφανιστεί η ένδειξη \*\*\*\* στην οθόνη.

Ορισμένα κινητά τηλέφωνα ζητούν επίσης επιβεβαίωση της σύνδεσης ακουστικού μετά από τη διαδικασία ζευγοποίησης.

Η ενδεικτική λυχνία LED του ακουστικού θα σταματήσει να αναβοσβήνει εναλλάξ με κόκκινο και λευκό χρώμα όταν η διαδικασία ζευγοποίησης/ σύνδεσης ολοκληρωθεί με επιτυχία.

Τώρα μπορείτε να πραγματοποιείτε κλήσεις είτε με το πληκτρολόγιο είτε με τη λειτουργία φωνητικής κλήσης του τηλεφώνου.

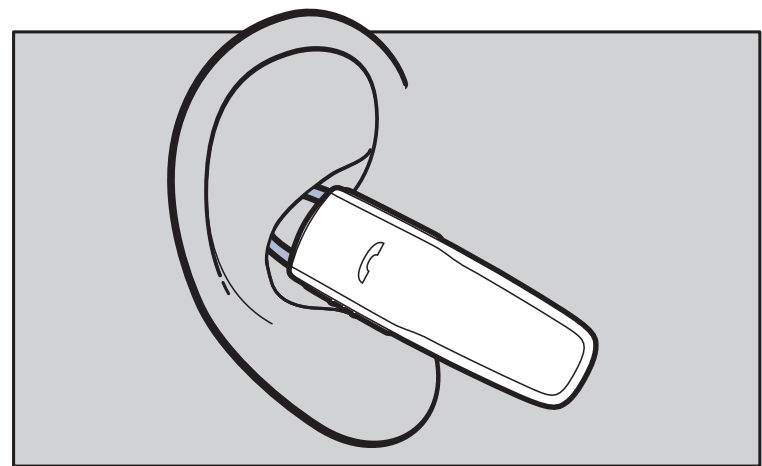
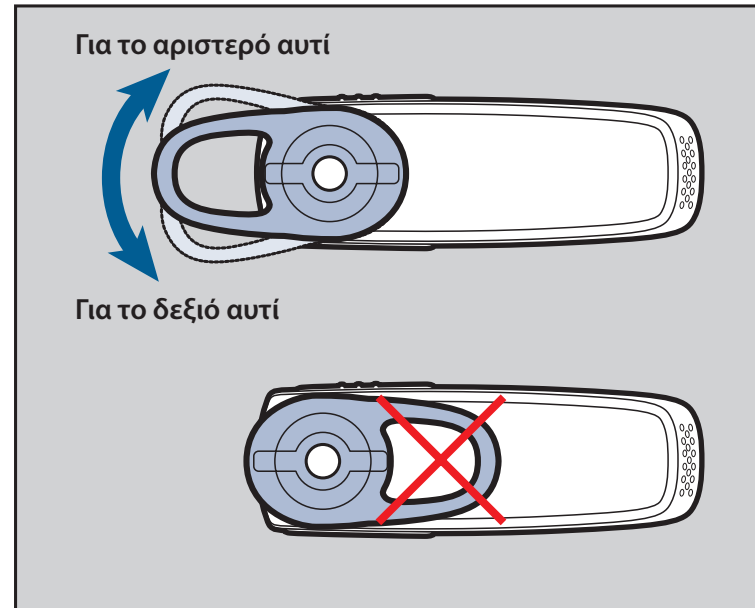
# ΔΟΚΙΜΑΣΤΕ ΤΟ

Ο βρόχος του εξαρτήματος για το αυτί από τζελ τοποθετείται στο πίσω μέρος του αυτιού για σταθερή εφαρμογή.

Δοκιμάστε το ακουστικό. Το εξάρτημα για το αυτί τοποθετείται με τρόπο ώστε να ταιριάζει στους περισσότερους ανθρώπους, αλλά θα ήταν ίσως προτιμότερο να το περιστρέψετε για να επιτύχετε την καλύτερη δυνατή εφαρμογή στο αριστερό ή δεξιό αυτί σας.

Το εξάρτημα από τζελ για το αυτί κουμπώνει στις αυλακώσεις του μεγάφωνου, ώστε να παραμένει στη θέση του κατά τη χρήση.

Για την καλύτερη δυνατή αναμετάδοση φωνής, ελέγχετε πάντα ότι το ακουστικό είναι τοποθετημένο με κατεύθυνση προς το στόμα σας.



# ΣΥΜΒΟΥΛΕΣ

## Εμβέλεια συσκευής:

Εγγυάται εμβέλεια Bluetooth έως και 10 μέτρα (33 πόδια) μεταξύ τηλεφώνου και ακουστικού, προτού η ποιότητα ήχου υποβαθμιστεί και η σύνδεση διακοπεί.

## Δοκιμάστε τη λειτουργία DeepSleep™

Αν το ακουστικό σας βρίσκεται σε λειτουργία αλλά εκτός εμβέλειας από το ζευγοποιημένο τηλέφωνο για περισσότερα από 90 λεπτά, μπορεί να εξοικονομήσει μπαταρία μεταβαίνοντας στη λειτουργία DeepSleep.

Με αυτήν τη λειτουργία εξοικονόμησης ενέργειας, το ακουστικό σας παραμένει φορτισμένο έως και 5 μήνες, ώστε να είναι έτοιμο για χρήση όταν το χρειαστείτε.

Όταν το ακουστικό βρεθεί πάλι εντός εμβέλειας με το τηλέφωνο, πατήστε το κουμπί κλήσης για έξοδο από τη λειτουργία DeepSleep. Αν το τηλέφωνο χτυπήσει την ίδια στιγμή, πατήστε ξανά το κουμπί κλήσης για να απαντήσετε.

## Αποκατάσταση σύνδεσης:

Το ακουστικό σας προσπαθεί να αποκαταστήσει μια σύνδεση που διακόπηκε. Εάν η ενέργεια αυτή δεν είναι δυνατή, πατήστε το κουμπί κλήσης ή αποκαταστήστε μη αυτόματα τη σύνδεση μέσω του μενού συσκευής Bluetooth του τηλεφώνου.

Αν το ακουστικό σας παραμένει εκτός εμβέλειας για περισσότερα από 90 λεπτά, η λειτουργία DeepSleep θα ενεργοποιηθεί.

## Απενεργοποίηση φωνητικών εντολών (μόνο M55)

Όταν ζητηθεί από το ακουστικό, μπορείτε απλώς να πείτε "answer" ή "ignore" στις εισερχόμενες κλήσεις – δεν χρειάζεται να πατήσετε κανένα κουμπί.

Αν δεν θέλετε να χρησιμοποιήσετε τη λειτουργία φωνητικών εντολών, μπορείτε να την απενεργοποιήσετε και να χρησιμοποιείτε μόνο το κουμπί κλήσης.

Απενεργοποίηση: αφού θέσετε σε λειτουργία το ακουστικό, πατήστε ταυτόχρονα το κουμπί κλήσης και το κουμπί έντασης ήχου μέχρι η λευκή ενδεικτική λυχνία LED να αναβοσβήσει δύο φορές.

Επανεργοποίηση λειτουργίας: για να ενεργοποιήσετε ξανά τη λειτουργία, απλώς επαναλάβετε τα βήματα και η λευκή ενδεικτική λυχνία LED θα αναβοσβήσει ξανά δύο φορές.

\*Η λειτουργία φωνητικών εντολών διατίθεται μόνο στα Αγγλικά.

## Χρήση iPhone για έλεγχο στάθμης μπαταρίας ακουστικού

Το εικονίδιο στάθμης μπαταρίας του ακουστικού εμφανίζεται αυτόματα στην οθόνη, δίπλα στο εικονίδιο στάθμης μπαταρίας του τηλεφώνου.

## Ακρόαση μουσικής και άλλες δυνατότητες

Αν το τηλέφωνο διαθέτει λειτουργία στερεοφωνικής μουσικής Bluetooth "A2DP", μπορείτε να ακούσετε μουσική, podcast, τον αγαπημένο σας ραδιοφωνικό σταθμό στο Internet και άλλες μεταδόσεις ροής ήχου μέσω του συγκεκριμένου ακουστικού.

# ΣΥΜΒΟΥΛΕΣ

## Λειτουργία σύνδεσης πολλαπλών σημείων - Μόνο μία κλήση κάθε φορά

Αφού ενεργοποιήσετε τη σύνδεση πολλαπλών σημείων και ζευγοποιήσετε τα δύο τηλέφωνα, μπορείτε εύκολα να απαντάτε σε κλήσεις και από τις δύο συσκευές.

Κατά τη διάρκεια κλήσης στη μία συσκευή, θα ακούσετε τον ήχο εισερχόμενης κλήσης από την άλλη.

Για να απαντήσετε στη δεύτερη κλήση από το άλλο τηλέφωνο, θα πρέπει να τερματίσετε την κλήση σε εξέλιξη (πατώντας το κουμπί κλήσης), ώστε να απαντήσετε αυτόματως στη νέα κλήση.

Εάν επιλέξετε να μην απαντήσετε, η δεύτερη κλήση θα προωθηθεί στον αυτόματο τηλεφωνητή.

## Ακρόαση φωνητικών ειδοποιήσεων (μόνο στα Αγγλικά)

Με το συγκεκριμένο ακουστικό μπορείτε να ακούσετε αυτόματα διάφορες ειδοποιήσεις κατάστασης, όπως:

- **Power On or Off** (Ενεργοποίηση ή απενεργοποίηση)
- **Talk-time remaining** (Χρόνος ομιλίας που απομένει (σε ώρες))
- **Battery Low** (Χαμηλή στάθμη μπαταρίας)
- **Recharge Headset** (Επαναφόρτιση ακουστικού)
- **Phone 1 connected** (Κινητό τηλέφωνο 1 συνδεδεμένο)
- **Phone 2 connected** (Κινητό τηλέφωνο 2 συνδεδεμένο)
- **Lost connection** (Σύνδεση που έχει διακοπεί)
- **No phone is connected** (Δεν υπάρχει συνδεδεμένο τηλέφωνο)
- **Pairing** (Ζευγοποίηση σε εξέλιξη)
- **Pairing successful** (Διαδικασία ζευγοποίησης επιτυχής)
- **Pairing incomplete, restart headset** (Διαδικασία ζευγοποίησης μη ολοκληρωμένη, κάντε επανεκκίνηση του ακουστικού)
- **Volume Maximum** (Μέγιστη ένταση ήχου)
- **Redial** (Επανάκληση)
- **Answer or ignore?** (Απάντηση ή απόρριψη; (μόνο M55))

# ΠΡΟΔΙΑΓΡΑΦΕΣ

Χρόνος ομιλίας	Έως και 11 ώρες
Χρόνος αναμονής	Έως και 16 ημέρες
Λειτουργία DeepSleep	Έως και 150 ημέρες
Απόσταση (εύρος) λειτουργίας	Έως και 10 μέτρα (33 πόδια), Κατηγορία II
Βάρος ακουστικού	8 γραμμάρια
Βύσμα φόρτισης	Φόρτιση Micro USB
Τύπος μπαταρίας	Επαναφορτιζόμενη μπαταρία πολυμερούς/ιόντων λιθίου, μη αντικαθιστώμενη
Χρόνος φόρτισης (μέγιστος)	2 ώρες για πλήρη φόρτιση
Απαιτήσεις ρεύματος	5V DC – 180mA
Έκδοση Bluetooth	Bluetooth v3.0
Προφίλ Bluetooth:	A2DP, Hands-Free (HFP) Profile 1.6 και Headset (HSP) Profile 1.2
Θερμοκρασία λειτουργίας	0 - 40°C (32°F - 104°F)
Θερμοκρασία αποθήκευσης	0 - 40°C (32°F - 104°F)
Θερμοκρασία φόρτισης	0 - 40°C (32°F - 104°F)

# ΧΡΕΙΑΖΕΣΤΕ ΠΡΟΣΘΕΤΗ ΒΟΗΘΕΙΑ;

**en**

Plantronics Ltd  
Royal Wootton Bassett, UK  
Tel: 0800 410014

**ar**

منطقة الشرق الأوسط  
لمزيد من المعلومات:  
+44 (0)1793 842443\*

**cs**

Czech Republic  
+44 (0)1793 842443\*

**da**

Danmark  
Tel: 80 88 46 10

**de**

Plantronics GmbH  
Köln, Deutschland  
Kundenservice:  
Deutschland 0800 9323 400  
Österreich 0800 242 500  
Schweiz 0800 932 340

**el**

Για περισσότερες  
πληροφορίες:  
+44 (0)1793 842443\*

**es**

Plantronics Iberia, S.L.  
Madrid, España  
Tel: 902 41 51 91

**fi**

Finland  
Tel: 0800 117095

**fr**

Plantronics Sarl  
Noisy-le-Grand  
France  
Tel: 0800 945770

**ga**

Plantronics BV  
Regus House  
Harcourt Centre  
Harcourt Road  
Dublin 2, Ireland  
Service ROI: 1800 551 896

**he**

למידע נוסף, בקר באתר:  
+44 (0)1793 842443\*

**hu**

További információk:  
+44 (0)1793 842443\*

**it**

Plantronics Acoustics  
Italia Srl, Milano, Italia  
Numero Verde: 800 950934

**nl**

Plantronics B.V.  
Hoofddorp, Nederland  
NL 0800 7526876  
BE 0800 39202  
LUX 800 24870

**no**

Norge  
Tel: 80011336

**pl**

Aby uzyskać więcej informacji:  
+44 (0)1793 842443\*

**pt**

Portugal  
Tel: 0800 84 45 17

**ro**

Pentru informații  
+44 (0)1793 842443\*

**ru**

Дополнительная  
информация:  
+44 (0)1793 842443\*

**sv**

Sverige  
Tel: 0200 21 46 81

**tr**

Daha fazla bilgi için:  
+44 (0)1793 842443\*

\*Υποστήριξη στα αγγλικά

[plantronics.com/support](https://plantronics.com/support)



# ΧΡΕΙΑΖΕΣΤΕ ΠΡΟΣΘΕΤΗ ΒΟΗΘΕΙΑ;

**Πληροφορίες ασφαλείας:**

Ανατρέξτε στο ξεχωριστό φυλλάδιο “Για την ασφάλειά σας”

**Αναλυτικές πληροφορίες σχετικά με τη 2ετή περιορισμένη εγγύηση:**  
[plantronics.com/warranty](http://plantronics.com/warranty)

Plantronics B.V.

Scorpius 140

2132 LR Hoofddorp

Netherlands

[plantronics.com/support](http://plantronics.com/support)

© 2012 Plantronics, Inc. Με την επιφύλαξη παντός δικαιώματος. Το Bluetooth αποτελεί σήμα κατατεθέν της Bluetooth SIG, Inc. και χρησιμοποιείται από την Plantronics κατόπιν ειδικής άδειας. Όλα τα λοιπά εμπορικά σήματα ανήκουν στους αντίστοιχους κατόχους τους. Δίπλωμα ευρεσιτεχνίας Η.Π.Α. 5.712.453, Διπλώματα ευρεσιτεχνίας σε εκκρεμότητα. 87608-05 (04-12)



ΑΥ46

**EEE Yönetmeliğine Uygundur**