



Serie Explorer® 200 de Plantronics

Guía del usuario

Bienvenido

Enhorabuena por comprar unos auriculares de Plantronics. Esta Guía del usuario contiene instrucciones para configurar y utilizar los auriculares de la serie Explorer® 200 de Plantronics. Consulte el folleto “Por su seguridad” para obtener más información sobre seguridad del producto antes de su instalación o uso.

Asistencia técnica

En el centro de asistencia técnica de Plantronics estamos listos para atenderle. Encontrará respuesta a las preguntas más frecuentes, podrá enviar sus dudas por correo electrónico, recibir servicio a través de Internet o hablar directamente con un representante. Visite www.plantronics.com/support o llame a la línea de asistencia de su país. Encontrará los datos de contacto en la parte trasera de esta Guía del usuario.

Registro del producto

Visite www.plantronics.com/productregistration para registrar en línea el producto. De esta manera, podremos proporcionarle el mejor servicio y asistencia técnica.

Índice

Bienvenido	ii
¿Qué es Bluetooth®?	iv
Contenido del paquete, características y accesorios	1
Carga del auricular	2
Cómo cargar el auricular con el cargador de CA	2
Emparejamiento del auricular	3
Tecnología QuickPair™ de Plantronics	3
Cómo emparejar el teléfono con el auricular por primera vez	4
Cómo emparejar el auricular si se ha emparejado anteriormente con otro dispositivo	5
Ajuste	6
Controles del auricular	7
Alcance	8
Luces indicadoras	9
Características de manos libres	10
Resolución de problemas	11
Especificaciones del producto	12

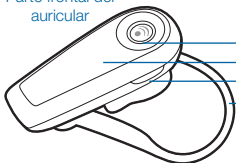
¿Qué es Bluetooth®?

La tecnología inalámbrica Bluetooth ofrece a los dispositivos una manera de comunicarse entre sí por medio de una frecuencia de radio de corto alcance en lugar de cables. Dos dispositivos Bluetooth pueden comunicarse siempre que tengan la función Bluetooth activada, se encuentren dentro del radio de alcance y se hayan emparejado (un proceso rápido de reconocimiento que conecta los dos dispositivos). El alcance de Bluetooth es de hasta 10 metros. Los obstáculos como los muros u otros dispositivos electrónicos pueden causar interferencias o reducir el alcance.

NOTA: Para obtener un rendimiento óptimo, coloque el auricular y el teléfono en el mismo lado del cuerpo.

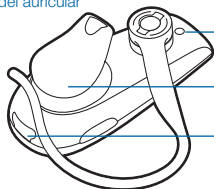
Contenido del paquete y características

Parte frontal del auricular



- Botón de control de llamada (encendido/apagado)
- Luz indicadora
- Control de volumen
- Gancho

Parte posterior del auricular



- Omnidireccional
- Altavoz / Extremo del auricular
- Conector de carga



Cargador de CA
100-240 V

Accesorios* de la serie Explorer® 200 de Plantronics



Adaptador de carga para el coche
N.º 76777-01



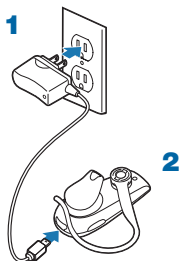
Cargador USB para el auricular
N.º 76016-01



Cargador de corriente para el coche
N.º 78583-01

* No incluido. Para realizar un pedido, póngase en contacto con su proveedor Plantronics o visite www.plantronics.com.

Carga del auricular



Cómo cargar el auricular con el cargador de CA

Cargue el auricular antes de utilizarlo por primera vez al menos durante 20 minutos. La carga completa se lleva a cabo en aprox. dos horas.

- 1** Conecte el cargador de CA a una toma de corriente.
- 2** Conecte el conector de CA en el conector de carga del auricular.

Mientras el auricular se está cargando, el indicador se ilumina en rojo. Cuando el auricular está totalmente cargado, el indicador se apagará.

⚠ ADVERTENCIA: No utilice el auricular cuando esté conectado al cargador.

TIEMPO DE CARGA

2 horas
Carga completa



20 minutos
Carga mínima antes de
utilizarlo por primera vez



Emparejamiento del auricular

El emparejamiento es el proceso de introducción del auricular en el teléfono. Antes de utilizar el auricular por primera vez, deberá emparejarlo con el teléfono Bluetooth. Normalmente sólo tiene que emparejar el auricular con el teléfono una vez.

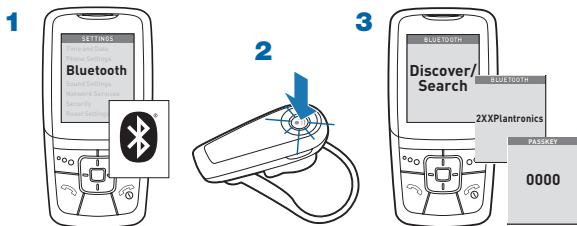
Para ver una demostración del proceso de emparejamiento, visite www.plantronics.com/EasyToPair (sólo en inglés).

Tecnología QuickPair™ de Plantronics

El nuevo auricular incluye tecnología QuickPair de Plantronics para simplificar el proceso de configuración de Bluetooth. La primera vez que encienda el auricular, éste entrará automáticamente en modo de emparejamiento durante 10 minutos (la luz indicadora parpadea en rojo y azul). Una vez que el emparejamiento se haya realizado correctamente, el auricular estará listo para su utilización inmediata.

Si tras 10 minutos no se ha producido el emparejamiento, el auricular se apagará automáticamente. Cuando vuelva a encender el auricular, éste entrará en modo de emparejamiento de forma automática hasta que se empareje correctamente con el teléfono Bluetooth.

Emparejamiento del auricular por primera vez



Cómo emparejar el teléfono con el auricular por primera vez

1 Active la función Bluetooth en su teléfono.

En la mayoría de teléfonos, seleccione Configuración/Herramientas > Conexiones > Bluetooth > Activado. Consulte la guía del usuario del teléfono para obtener más información.

2 Encienda el auricular.

Mantenga pulsado el botón de control de llamada hasta que el indicador siga parpadeando en rojo y azul. El auricular se encuentra en el modo de emparejamiento.

Si no ve el parpadeo rojo/azul, mantenga pulsado el botón de control de llamada para apagar el auricular y, a continuación, vuelva a mantener pulsado el botón de control de llamada hasta que vea el parpadeo rojo/azul.

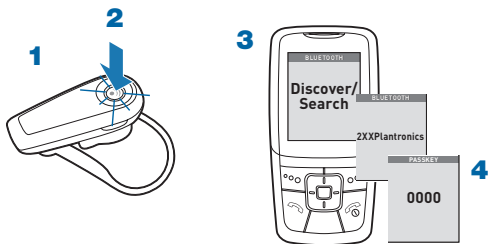
3 Utilice los comandos del teléfono para localizar el auricular.

En la mayoría de teléfonos, seleccione Configuración/Herramientas > Conexiones > Bluetooth > Búsqueda > 2XXPlantronics. Consulte la Guía del usuario del teléfono para obtener más información.

Cuando se le solicite, introduzca la contraseña 0000.

El emparejamiento se ha realizado correctamente cuando el indicador del auricular parpadea en azul. El auricular se encuentra entonces conectado y está listo para su utilización.

Emparejamiento del auricular



Cómo emparejar el auricular si se ha emparejado anteriormente con otro dispositivo

1 Apague el auricular.

Mantenga pulsado el botón de control de llamada hasta que el indicador cambie a rojo y posteriormente se apague.

2 Encienda el auricular.

Mantenga pulsado el botón de control de llamada hasta que el indicador siga parpadeando en rojo y azul. El auricular se encuentra en el modo de emparejamiento.

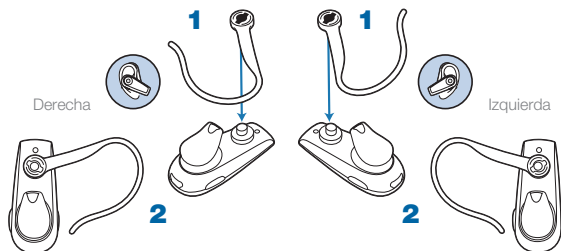
3 Utilice los comandos del teléfono para localizar el auricular.

En la mayoría de teléfonos, seleccione Configuración/Herramientas > Conexiones > Bluetooth > Búsqueda > 2XXPlantronics. Consulte la Guía del usuario del teléfono para obtener más información.

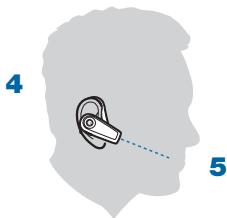
4 Cuando se le solicite, introduzca la contraseña 0000.

El emparejamiento se ha realizado correctamente, cuando el indicador del auricular parpadea en azul. El auricular se encuentra entonces conectado y está listo para su utilización.

Ajuste



- 1** Para extraer el gancho del auricular, tire con suavidad del mismo por la zona donde está el nombre de Plantronics. Para reemplazarlo, vuelva a colocarlo con suavidad en el auricular.
- 2** Coloque el gancho como se ha indicado anteriormente.
- 3** Pase el gancho por detrás de su oreja.
- 4** Gire el auricular de forma que el altavoz o el extremo del auricular repose cómodamente en su oreja.
- 5** Alinee el micrófono con la comisura de los labios.
Los interlocutores le oirán mejor si orienta el micrófono hacia la comisura de los labios.



Controles del auricular

Encender el auricular

Mantenga pulsado el botón de control de llamada hasta que el indicador se ilumine en azul. Oirá tonos ascendentes.

Apagar el auricular

Mantenga pulsado el botón de control de llamada hasta que el indicador se ilumine en rojo. Oirá tonos descendentes. Al desconectarse el indicador se apaga.

Responder a una llamada

Pulse brevemente el botón de control de llamada. Al recibir una llamada, puede que el teléfono suene antes que el auricular. Espere a que suene el auricular antes de pulsar el botón de control de llamada para responder a la llamada.

Rechazar una llamada

Pulse el botón de control de llamada durante 2 segundos.

Realizar una llamada

Marque el número en el teléfono y pulse el botón de envío. La llamada se transferirá automáticamente al auricular sin necesidad de pulsar el botón de control de llamada.

Ajustar el volumen

Pulse brevemente el botón de volumen para aumentarlo. Oirá dos tonos al alcanzar el volumen máximo. Vuelva a pulsar para bajar el volumen al nivel mínimo. Hay cinco niveles de volumen.

⚠ ADVERTENCIA: No utilice los auriculares a un volumen muy alto durante un período de tiempo largo, ya que podría provocar pérdida de audición. Utilícelos a niveles moderados. Visite www.plantronics.com/healthandsafety para obtener más información sobre los auriculares.

Controles del auricular

Transferencia de una llamada del teléfono al auricular

Con una llamada en curso, mantenga pulsado el botón de control de llamada hasta que oiga un tono.

Transferencia de una llamada del auricular al teléfono

Con una llamada en curso, mantenga pulsado el botón de control de llamada hasta que oiga un tono.

Alcance

Para mantener la conexión, no aleje el auricular más de 10 metros del dispositivo Bluetooth. Si hay obstáculos entre el auricular y el dispositivo, podría experimentar interferencias. Para un rendimiento óptimo, coloque el auricular y el teléfono en el mismo lado del cuerpo.

La calidad del sonido disminuirá conforme se aleje del alcance. Cuando se encuentre lo suficientemente lejos como para perder la conexión, escuchará un tono agudo en el auricular.

NOTA: El auricular intentará volver a establecer la conexión pasados 30 segundos. Si retrocede, podrá volver a conectarse de forma manual pulsando el botón de control de llamada.

NOTA: La calidad del sonido también depende del dispositivo con el que se empareje el auricular.

Luces indicadoras

Estado del auricular	Luz indicadora del auricular
Encendido	Azul constante y, a continuación, parpadeo intermitente (cambia al modo de espera).
Apagado	Se enciende en rojo y se apaga.
Tiempo de espera	Parpadeo azul intermitente.
Carga de la batería	Luz roja sin parpadeo. Cuando la batería está totalmente cargada, la luz indicadora se apaga y el auricular se desconecta.
Batería baja	Parpadeo rojo tres veces.
Modo de emparejamiento	Parpadeo azul y rojo alternativamente
Llamada perdida	Parpadeo en morado. Para cancelar el parpadeo, pulse el botón de control de llamada.
Llamada entrante	Parpadeo azul tres veces al llamar.

Características de manos libres

Si el teléfono y el proveedor de servicios inalámbricos admiten el funcionamiento de manos libres, puede utilizar las siguientes funciones:

Volver a marcar el último número

Para activar la función de llamada al último número marcado, pulse dos veces el botón de control de llamada. Oirá un tono doble cada vez que pulse el botón dos veces.

Uso de la marcación por voz

Si el auricular está encendido, pulse el botón de control de llamada durante dos segundos para activar la marcación por voz.

NOTA: Es necesario que el teléfono disponga de marcación por voz activada para poder utilizar dicha función en el auricular. Para obtener instrucciones sobre cómo activar esta característica, consulte el manual del teléfono Bluetooth.

Rechazar una llamada

Para rechazar una llamada entrante, pulse el botón de control de llamada durante dos segundos.

Resolución de problemas

El auricular no funciona con mi teléfono.

El auricular no se encontraba en modo de emparejamiento cuando seleccionó las opciones del menú del teléfono móvil. Consulte la página 5 “Emparejamiento del auricular”.

Las opciones seleccionadas del menú del teléfono móvil no son correctas. Consulte la página 5 “Emparejamiento del auricular”.

No introduje la clave.

El teléfono no ha podido localizar el auricular. Repita el proceso de emparejamiento de la página 5.

Las opciones seleccionadas del menú del teléfono móvil no son correctas. Repita el proceso de emparejamiento de la página 5.

La persona que llama no me oye o no puedo oír el tono de llamada ni al interlocutor.

El auricular no está encendido o no está conectado al teléfono móvil. Para encender el auricular, pulse el botón de control de llamada durante dos segundos, hasta que oiga un sonido o vea que el indicador de estado del auricular se ilumina en azul.

El auricular está fuera del alcance. Acérquese más al teléfono o al dispositivo Bluetooth.

La batería está descargada. Cargue la batería con el transformador de CA suministrado.

El volumen es demasiado bajo. Pulse el botón de volumen hacia el gancho para aumentar el nivel del sonido del auricular.

Especificaciones del producto

Tiempo de conversación*	Hasta 8 horas
Tiempo en espera*	9 días o 218 horas aproximadamente
Tiempo de carga	2 horas
Alcance	Alcance estándar de Bluetooth: 10 metros
Requisitos de alimentación	5 V CC – 180 mA
Tipo de batería	Polímero de ión-litio
Temperatura de almacenamiento y uso	10 °C – 40 °C (50 °F – 104 °F)
Bluetooth	Bluetooth 2.0
Compatible con las funciones de auricular y de manos libres Bluetooth.	

* Con batería. El rendimiento varía de un dispositivo a otro.

Para obtener más información de seguridad, consulte el folleto "Por su seguridad", que se suministra por separado.

Para disponer de información sobre la garantía, consulte el folleto "Garantía de 2 años", que se suministra por separado, o visite www.plantronics.com

en

Plantronics Ltd
Wootton Bassett, UK
Tel: 0800 410014

ar

Middle East Region
تام وول عملا نم ديزملا:
www.plantronics.com

cs

Czech Republic
www.plantronics.com

da

Danmark
Tel: 44 35 05 35

de

Plantronics GmbH
Hürth, Deutschland

Kundenservice:
Deutschland 0800 9323 400
Österreich 0800 242 500
Schweiz 0800 932 340

el

Για περισσότερες
πληροφορίες:
www.plantronics.com

es

Plantronics Iberia, S.L.
Madrid, España
Tel: 902 41 51 91

fi

Finland
Tel: 0800 117095

fr

Plantronics Sarl
Noisy-le-Grand
France

N° Indigo 0 825 0 825 99
0,150 € TTC / MN

ga

Plantronics BV
Regus House
Harcourt Centre
Harcourt Road
Dublin 2
Ireland
Office: +353 (0) 1 477 3919
Service ROI: 1800 551 896

he

רתאב רקב, פסונ עדימל:
www.plantronics.com

hu

További információk:
www.plantronics.com

it

Plantronics Acoustics
Italia Srl
Milano, Italia
Numero Verde: 800 950934

nl

Plantronics B.V.
Hoofddorp, Nederland
Tel: (0)0800 Plantronics
0800 7526876 (NL)
00800 75268766 (BE/LUX)

no

Norge
Tel: 80011336

pl

Aby uzyskać więcej
informacji:
www.plantronics.com

pt

Portugal
Tel: 0800 84 45 17

ro

Pentru informații
www.plantronics.com

ru

Дополнительная
информация:
www.plantronics.com

sv

Sverige
Tel: 031-28 95 00

tr

Daha fazla bilgi için:
www.plantronics.com



Plantronics, Inc.
345 Encinal
Santa Cruz, CA 95060
USA
Tlf.: 800-544-4660
www.plantronics.com

© 2008 Plantronics, Inc. Todos los derechos reservados. Plantronics, el diseño del logotipo, Plantronics Explorer, QuickPair y Sound Innovation son marcas comerciales o marcas registradas de Plantronics, Inc. La marca Bluetooth y sus logotipos son propiedad de Bluetooth SIG, Inc. y Plantronics, Inc. los utiliza en virtud de una licencia. Todas las demás marcas registradas son propiedad de sus respectivos propietarios.

EE.UU. Pendiente de patente
78563-04 Rev A