

Serie RIG 800

RIG 800HD, RIG 800HS, RIG 800HX y
RIG 800LX

Guía del usuario

Índice

Ajuste y conceptos básicos	3
Ajuste	3
Ajuste para PS4	3
Configuración de Xbox One	4
Ajuste para PC	4
Carga	5
Ajustar el volumen	5
Silencio	6
Ajuste del EQ	6
Asistencia	7

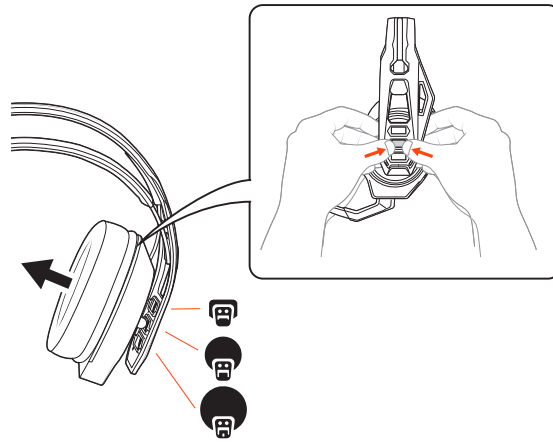
Ajuste y conceptos básicos

El adaptador viene previamente emparejado al auricular. Después de ajustar, cargar el auricular y configurar el adaptador, puede encender el auricular para comenzar a usarlo.

Ajuste

Los componentes del auricular se ajustan fácilmente en el marco del auricular para configurar el de la mejor forma el ajuste y el sonido.

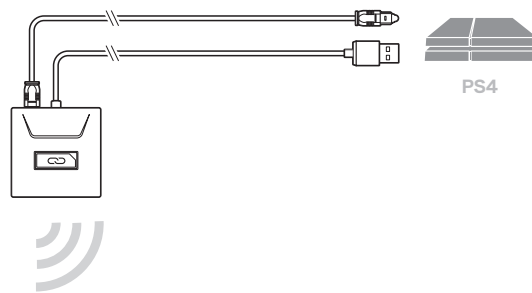
Cuando mueve los auriculares, la diadema se adapta a tres tamaños (pequeño, mediano, grande). Para quitar un auricular, presiónelo para liberarlo de la diadema.



Ajuste para PS4

PS4

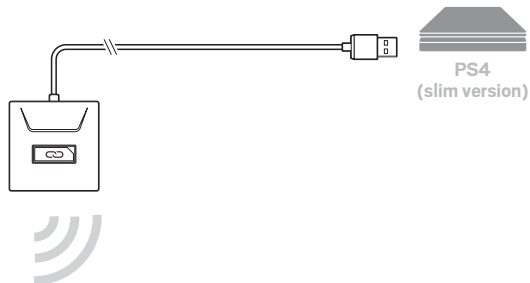
- 1 Conecte el adaptador al sistema.



- 2 Encienda su PS4 y vaya a Check for updates (buscar actualizaciones)
- 3 Ve a Settings (configuración) > Sound and Screen (sonido y pantalla) > Audio Output Settings (configuración de salida de audio) > Select Digital Out (Optical) (seleccionar salida digital [óptica])
- 4 Ve a Settings (configuración) > Devices (dispositivos) > Audio Devices (dispositivos de audio) > Output Devices (dispositivos de salida) Selecciona Plantronics RIG800XX

PS4 (versión Slim)

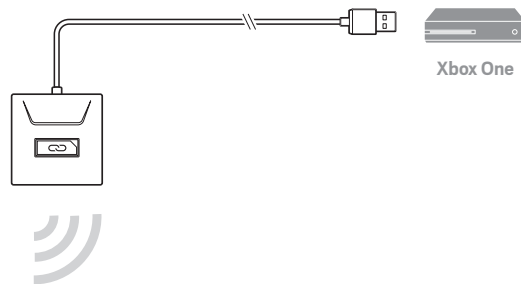
- 1 Conecte el adaptador al sistema.



- 2 Encienda su PS4 y vaya a **Check for updates** (buscar actualizaciones)
- 3 Vaya a **Settings** (configuración) > **Devices** (dispositivos) > **Audio Devices** (dispositivos de audio) > **Output Devices** (dispositivos de salida) Seleccione Plantronics RIG800XX
- 4 Vaya a **Settings** (configuración) > **Devices** (dispositivos) > **Audio Devices** (dispositivos de audio) > **Output to headphones** (salida a auriculares) > **All audio** (todo el audio)

Configuración de Xbox One

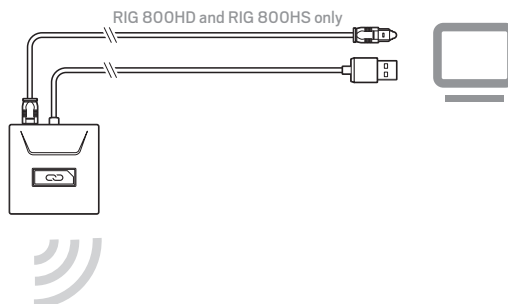
- 1 Conecte el adaptador al sistema.



- 2 Encienda su Xbox One y vaya a **Check for updates** (buscar actualizaciones)
- 3 Vaya a **Display and Sound** (pantalla y sonido) > **Kinect and Devices** (Kinect y dispositivos) > **Device Options** (opciones de dispositivos) > **Assign** (asignar)

Ajuste para PC

- 1 Conecte el adaptador al sistema.



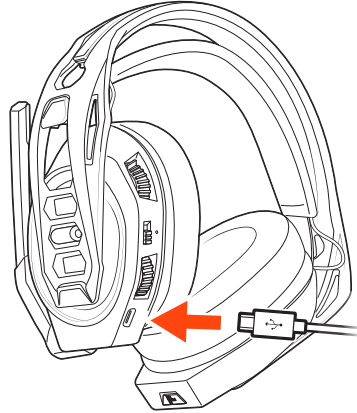
IMPORTANTE La conexión de cable óptico solo funciona con RIG 800HD y RIG 800HS.

NOTA No se suministra el cable óptico con RIG 800HD.

- 2 Solo para RIG 800HX y RIG 800LX: asegúrate de que el interruptor ubicado en la parte posterior del adaptador esté configurado en "PC".

Carga

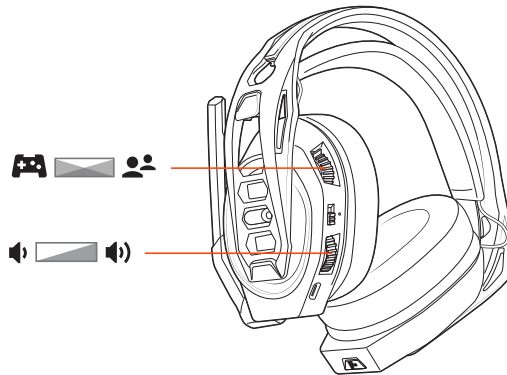
La carga completa de los auriculares demora hasta 4,5 horas. Las luces LED del auricular permanecen de color rojo durante la carga y se apagan cuando se completa.



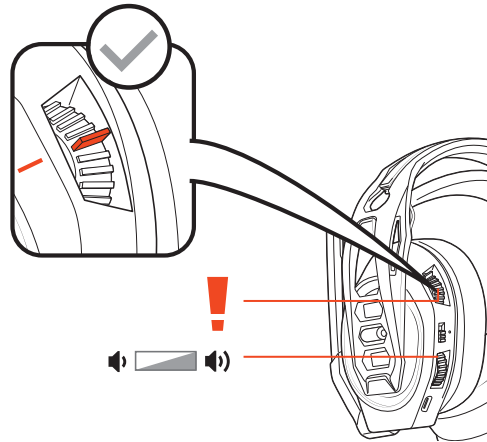
🕒 04:30:00 = 🔋 100%

Ajustar el volumen

- 1 Para aumentar o disminuir el volumen de juego y del chat, ajuste el cuadrante de volumen superior del auricular.
- 2 Para aumentar o disminuir el volumen principal, ajuste el cuadrante de volumen inferior del auricular.

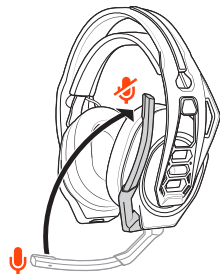


IMPORTANTE Para la *versión de PS4 (Slim)*, establezca el cuadrante del auricular superior en el medio; el juego y el chat permanecerán balanceados. Utilice el cuadrante del auricular inferior para aumentar o disminuir el volumen principal.



Silencio

Levante el brazo hasta un tope final para silenciar el micrófono.



PRECAUCIÓN No fuerce el brazo del micrófono más allá del tope superior o inferior.

Ajuste del EQ

Cambie a través de los modos de EQ con el botón EQ.

Toque el botón EQ y escuche	Modo de EQ
un tono	El EQ puro es nuestro sonido característico
dos tonos	El EQ sísmico refuerza los bajos
tres tonos	El EQ de intensificación se enfoca en los sonidos de detalle
cuatro tonos	El EQ vocal enfatiza las frecuencias vocales

Asistencia

¿NECESITA MÁS AYUDA?

plantronics.com/support

Plantronics, Inc.

345 Encinal Street
Santa Cruz, CA 95060
United States

Plantronics B.V.

Scorpius 171
2132 LR Hoofddorp
Netherlands

© 2018 Plantronics, Inc. Plantronics y RIG son marcas comerciales de Plantronics, Inc. registradas en EE. UU. y en otros países. Fabricado bajo licencia de Dolby Laboratories, Dolby y el símbolo de la doble D son marcas comerciales registradas de Dolby Laboratories. Todas las demás marcas registradas son propiedad de sus respectivos propietarios.

Patentes en trámite.

208788-09 (10.18)