

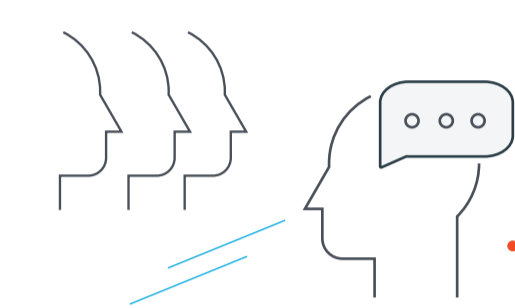
Sept étapes vers une stratégie de collaboration mobile réussie

Au sein de votre organisation, vous disposez probablement déjà de nombreux outils disponibles pour la collaboration mobile. Cependant, ils risquent de ne pas fonctionner ensemble de façon aussi cohérente qu'ils le pourraient. Ici, nous décrivons un processus en sept étapes permettant aux responsables informatiques de mettre en œuvre une stratégie de collaboration mobile durable.



1 Identifier les objectifs de votre entreprise

Il existe de nombreuses motivations commerciales pour la mise en œuvre d'une stratégie de collaboration mobile. Permettre le travail à distance. Recruter et fidéliser les talents à l'échelle mondiale. Réduire les dépenses d'investissement ou d'exploitation. Identifier les objectifs de votre entreprise vous aidera à élaborer une stratégie de collaboration mobile profitable pour votre entreprise.

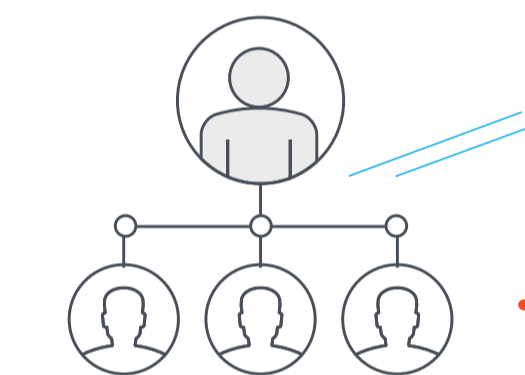


3 Connaître vos utilisateurs

68%

aimeraient disposer de périphériques normalisés au travail¹

Les utilisateurs ont des besoins différents au sein de l'organisation, en fonction de leur rôle, de leurs tâches et de leurs préférences. Comprendre leurs exigences vous guidera dans le choix des bonnes technologies afin de maximiser la productivité et d'améliorer l'engagement des collaborateurs.



5 Choisir le bon modèle de gestion

92%

sont « toujours connectés » pendant les horaires de bureau.²

Choisissez un modèle de gestion qui donne le contrôle aux responsables informatiques tout en répondant aux besoins de vos utilisateurs finaux. Envisager les trois modèles suivants :

La virtualisation des applications et postes de travail optimise les applications d'entreprise pour la mobilité.

La gestion des périphériques et des applications mobiles (Mobile Device/App Management MDM/MAM) vous permet de gérer la configuration et la sécurité des ordinateurs portables, des périphériques mobiles et des applications pour protéger les données sensibles.

Les hyperviseurs mobiles vous permettent de gérer les applications, les données, les politiques et les paramètres sur des périphériques sans toucher aux données personnelles présentes, créant ainsi deux périphériques virtuels : professionnel et personnel.



7 Prendre en charge la mise en œuvre

90%

perçoivent les technologies nouvelles et émergentes comme ayant une incidence positive sur leur productivité, leur carrière et leur qualité de vie¹

Le changement ne se produit pas du jour au lendemain. Il faudra un certain temps pour que les utilisateurs puissent atteindre leur vitesse de croisière et fassent pleinement usage de la technologie désormais disponible. Les clés de la réussite de la mise en œuvre sont notamment :

La formation. Sensibilisez les utilisateurs et dispensez des conseils sur la connectivité, tels que l'utilisation d'applications pour trouver des points d'accès ou du Wi-Fi, et la façon d'utiliser les applications de communications unifiées.

Le support informatique. Etablissez un plan prévoyant la communication et la prise en charge de collaborateurs mobiles.

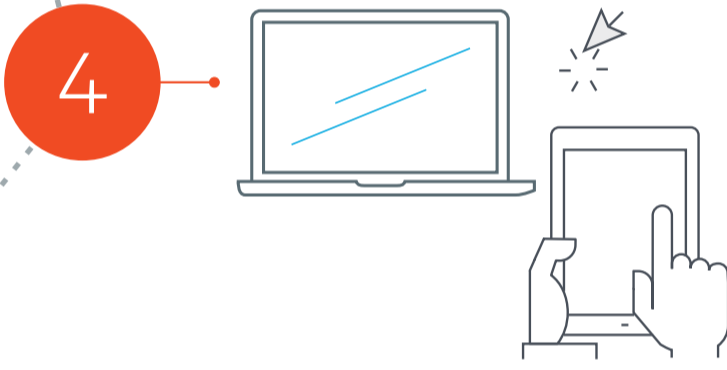
Un suivi et une analyse continus. Gardez un œil sur l'expérience utilisateur pour mesurer les progrès et identifier les blocages de manière à pouvoir continuer à améliorer votre stratégie, et obtenir ainsi de meilleurs résultats commerciaux.



2 Choisir votre architecture

La bonne architecture mettra à profit ce qui est déjà en place et introduira une meilleure efficacité.

Réfléchissez aux systèmes d'exploitation, plate-forme mobile, réseau, infrastructure de télécommunications et sécurité qui fonctionneront au sein de votre infrastructure informatique actuelle. De quelles technologies disposez-vous déjà et que vous pouvez faire évoluer ou dont vous pouvez tirer parti ? Vous devrez peut-être envisager une approche basée sur le Cloud. Offrant flexibilité et évolutivité, des applications basées sur le Cloud et la diffusion d'informations, elle peut jouer un rôle important dans la collaboration mobile.



4 Sélectionner vos périphériques

Sélectionner des périphériques adaptés permet de s'assurer que vos utilisateurs finaux utilisent la technologie pour effectuer leurs tâches quotidiennes, ce qui les rend plus productifs. Si les périphériques ne sont pas adéquats, ils ne seront pas utilisés.

57%

déclarent que leur ordinateur portable est l'outil numéro un³

44%

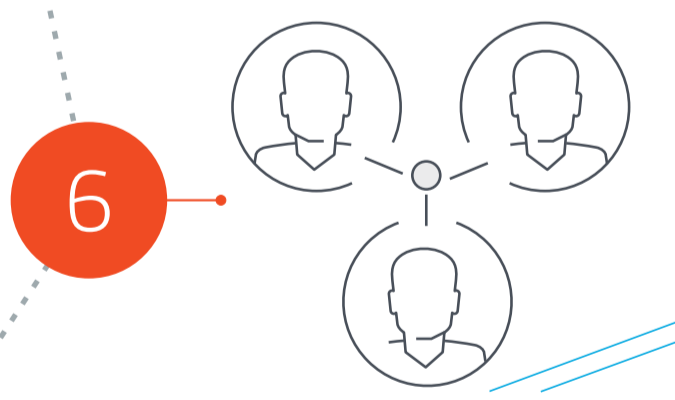
déclarent que leur smartphone est le deuxième outil le plus important³

23%

déclarent que leur tablette est le troisième outil le plus important³

22%

déclarent que leur micro-casque ou oreillette est le quatrième outil le plus important³



6 Sélectionner un groupe pilote

Avant de pleinement mettre en place la stratégie, procédez à un test de déploiement auprès d'un petit groupe. Obtenez un retour, analysez les résultats et résolvez les problèmes avant le déploiement à l'ensemble de l'organisation.



Commencez à définir votre stratégie de collaboration mobile avec les produits et solutions audio adéquats pour votre entreprise.

Pour en savoir plus, visitez plantronics.com/fr/cmnp/mobile-collaboration

¹ Oxford Economics, « The Always-On Economy: Survey analysis prepared for Plantronics by Oxford Economics », 21 décembre 2015.

² Plantronics Persona Recherche, 2013.

³ Plantronics Mobile Collaboration Global Survey, 2016.