

**plantronics®**

**EN SAVOIR  
PLUS**

**M55™**

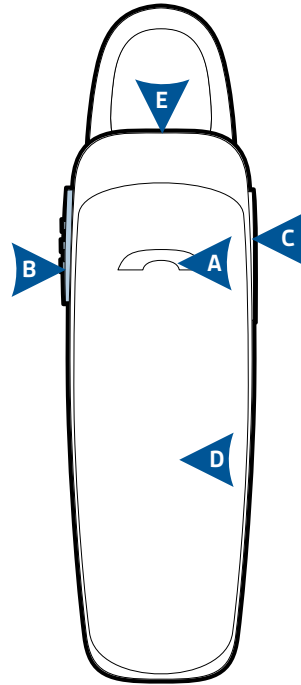
# OBSERVEZ

## A BOUTON DE GESTION DES APPELS

- Répondre à un appel (appuyez une fois ou dites « Answer » [en anglais])
- Refuser un appel (appuyez pendant 1 seconde ou dites « Ignore » [en anglais])
- Recomposer (appuyez deux fois)
- Rétablir une connexion Bluetooth<sup>MD</sup> perdue (appuyez une fois si la connexion n'est pas automatiquement rétablie)
- Activer le mode de couplage après la configuration initiale (appuyez jusqu'à ce que le voyant clignote en blanc et rouge)
- Quitter le mode DeepSleep<sup>MC</sup> (appuyez 1 fois)

## B INTERRUPTEUR

- Marche (faites glisser l'interrupteur vers l'arrière)
- Arrêt (faites glisser l'interrupteur vers l'avant)



## C BOUTONS DE RÉGLAGE DU VOLUME

- Volumes pré-réglés (appuyez une fois par niveau)

## D VOYANT LUMINEUX

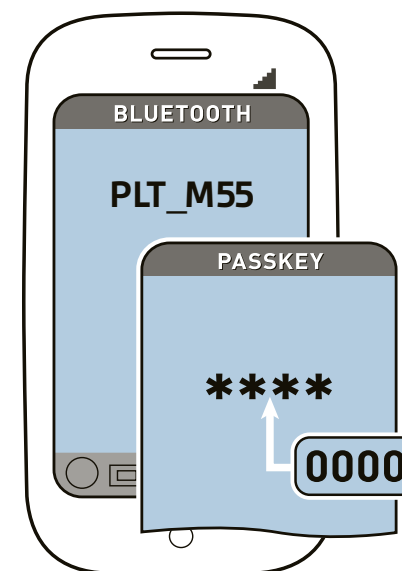
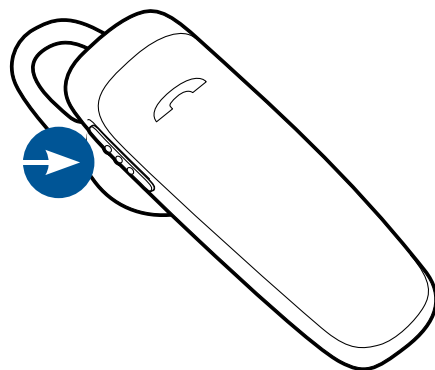
- Recharge (voyant rouge allumé jusqu'à la charge complète)
- Pile très faible (3 clignotements rouges à l'allumage)
- Mode de couplage (clignotements répétés rouges et blancs)

## E PORT DE RECHARGE MICRO USB

- Connectez-le à un chargeur mural :  
Pendant 1 heure avant l'utilisation initiale  
Pendant 2 heures pour une charge complète
- N'utilisez pas l'écouteur durant la charge

Il est possible que votre écouteur soit légèrement différent de l'illustration, mais il fonctionnera tel que décrit.

# CONNECTEZ-VOUS!



Le **couplage** est le processus lors duquel votre écouteur est associé à votre téléphone. Pour pouvoir utiliser l'écouteur, vous devez le coupler à votre téléphone par Bluetooth.

La fonction **multipoint** vous permet de coupler cet écouteur à deux téléphones pour pouvoir répondre aux appels sur l'un et l'autre.

## 1. À VOS MARQUES

### Première utilisation :

Allumez l'écouteur. Le voyant clignote en rouge et blanc pour signaler que le mode de couplage est activé.

### Couplage d'un nouveau ou d'un deuxième téléphone :

Allumez l'écouteur. Maintenez le bouton de gestion des appels enfoncé jusqu'à ce que le voyant clignote en rouge et en blanc.

## 2. PRÊT

Activez la connectivité Bluetooth sur votre téléphone, puis utilisez les menus du téléphone pour « ajouter », « chercher » ou « détecter » de nouveaux appareils Bluetooth.

Exemples :

iPhone : Réglages > Général > Bluetooth : Activer (lance la recherche d'appareils)

BlackBerry<sup>MD</sup> : Réglages/options > Bluetooth : Activer > Rechercher des appareils.

Android<sup>MC</sup> : Réglages > Sans fil et réseaux > Bluetooth : Activer > Rechercher des appareils

## 3. CONNECTEZ

Sélectionnez « PLT\_M55 » dans la liste des appareils Bluetooth qui s'affiche sur votre téléphone.

Si le téléphone demande un mot de passe, entrez quatre zéros (0000). Quatre astérisques (\*\*\*\*) peuvent s'afficher à l'écran.

Certains téléphones vous demandent également de confirmer la connexion de l'écouteur après le couplage.

Le voyant de l'écouteur arrêtera de clignoter en rouge et blanc une fois le couplage et la connexion réussis.

Vous pouvez maintenant faire un appel à l'aide du clavier de votre téléphone ou de la fonction de composition vocale.

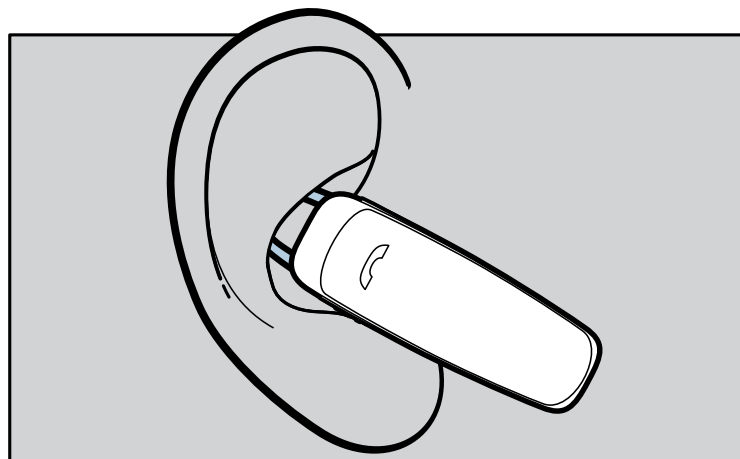
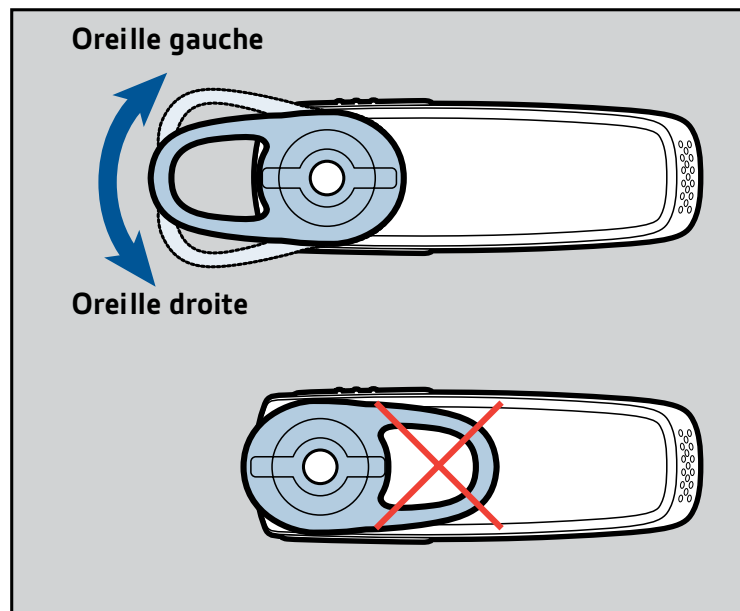
# ESSAYEZ-LE

La boucle de l'embout en gel se place sur la courbe antérieure de l'oreille afin d'assurer un positionnement stable.

Essayez votre écouteur sur votre oreille. La position de l'embout convient à la plupart des personnes, mais vous pouvez le faire pivoter afin qu'il soit parfaitement ajusté à votre oreille gauche ou droite.

L'embout en gel et l'écouteur s'enclenchent dans les rainures correspondantes afin que l'embout ne se déplace pas en cours d'utilisation.

Pour une capture optimale de la voix, assurez-vous que l'écouteur pointe vers le coin de la bouche.



# TIPS

## Restez près de votre téléphone

Avec Bluetooth, la portée maximale entre le téléphone et l'écouteur est de 10 m (33 pi). Au-delà, le son se dégrade et la connexion s'interrompt.

## Essayez le mode DeepSleep

Si vous laissez votre écouteur allumé, mais hors de portée du téléphone auquel il est couplé pendant plus de 90 minutes, il se met en mode DeepSleep (sommeil profond) pour conserver la charge de la pile.

Ce mode d'économie d'énergie garde votre écouteur chargé pendant 5 mois, afin qu'il soit toujours prêt quand vous en avez besoin.

Une fois le téléphone de nouveau à portée, appuyez sur le bouton de gestion des appels pour quitter le mode DeepSleep. Si votre téléphone sonne, appuyez sur le bouton de gestion des appels pour répondre à l'appel entrant.

## Sachez comment rétablir la connexion

Votre écouteur tente de rétablir une connexion interrompue. Si la tentative échoue, appuyez une fois sur le bouton de gestion des appels ou rétablissez manuellement la connexion au moyen du menu Bluetooth de l'appareil.

Si votre écouteur reste hors de portée pendant plus de 90 minutes, le mode DeepSleep s'active

## Affichez la charge de votre écouteur sur votre iPhone

En plus de l'icône du niveau de la pile du téléphone, une icône représentant le niveau de la pile de votre écouteur s'affiche automatiquement sur l'écran.

## Écoutez de la musique et plus encore

Si votre téléphone prend en charge le profil musical stéréo Bluetooth « A2DP », vous pouvez écouter de la musique, des baladodiffusions, la radio sur Internet ou d'autres contenus audio sur cet écouteur.

## Utilisez la fonction multipoint un appel à la fois

Une fois vos deux téléphones couplés, vous pouvez répondre à vos appels indifféremment sur l'un ou l'autre.

En cours d'appel, une sonnerie vous signale un appel entrant sur le deuxième téléphone couplé.

Pour répondre à un appel sur l'autre téléphone, vous devez d'abord mettre fin à l'appel en cours (en appuyant sur le bouton de gestion des appels) et votre écouteur répondra automatiquement au nouvel appel.

Si vous décidez de ne pas répondre au deuxième appel, il sera dirigé vers votre boîte vocale.

# SPÉCIFICATIONS

<b>Temps de Parole</b>	Jusqu'à 11 heures
<b>Temps de Veille</b>	Jusqu'à 16 jours
<b>Mode DeepSleep</b>	Jusqu'à 150 jours
<b>Distance de Fonctionnement (portée)</b>	Jusqu'à 10 mètres (33 pieds), Classe IIz
<b>Poids</b>	11 grammes
<b>Charge de Connecteur</b>	Micro câble USB
<b>Type de Batterie</b>	Rechargeable de polymère non remplaçables au lithium-ion
<b>Temps de Charge (Maximum)</b>	2 heures charge complète
<b>Alimentation</b>	5V DC – 180mA
<b>Version Bluetooth</b>	Bluetooth v3.0
<b>Profils Bluetooth</b>	Mains libres (HFP) Profile 1.6 et micro-casque (HSP) Profile 1.2
<b>Température de Fonctionnement</b>	0 à 40 °C (32 à 104 °F)
<b>Température de Stockage</b>	0 à 40 °C (32 à 104 °F)
<b>Température de Charge</b>	0 à 40 °C (32 à 104 °F)

# BESOIN D'AIDE SUPPLÉMENTAIRE?

Ces guides vous aident à configurer et utiliser votre appareil et contiennent des astuces de sécurité. Pour obtenir de l'aide, ne retournez pas le produit en magasin, mais téléphonez plutôt à notre équipe d'assistance au 1-800-540-8363.

