

Série RIG 800

RIG 800HD, RIG 800HS, RIG 800HX,
RIG 800LX

Guide d'utilisation

Contenu

Configuration et notions de base	3
Ajustement	3
Configuration avec une console PS4	3
Configuration avec une console Xbox One	4
Configuration avec un ordinateur	4
Charger	5
Régler le volume	5
Mode discrétion	6
Réglage de l'égalisation	6
Assistance	7

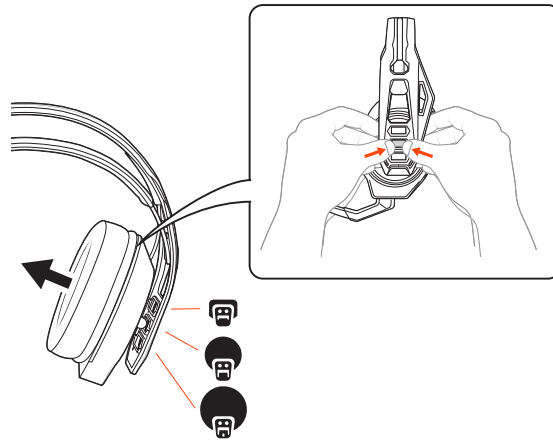
Configuration et notions de base

Votre adaptateur est déjà associé à vos écouteurs. Après avoir ajusté et chargé vos écouteurs, et avoir configuré votre adaptateur, allumez vos écouteurs et vous êtes prêt.

Ajustement

Les composants s'enclenchent facilement sur le cadre des écouteurs afin de créer une configuration optimale pour le son et votre confort.

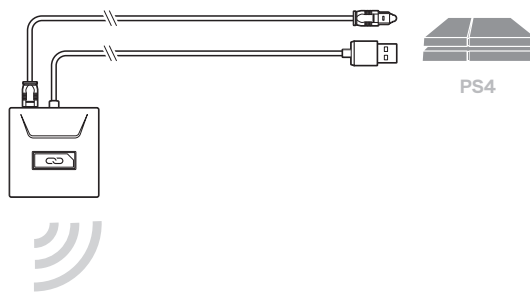
Le serre-tête s'ajuste en trois tailles (petit, moyen, grand) en bougeant les oreillettes. Pour retirer une oreillette, appuyez dessus afin de la détacher du serre-tête.



Configuration avec une console PS4

PS4

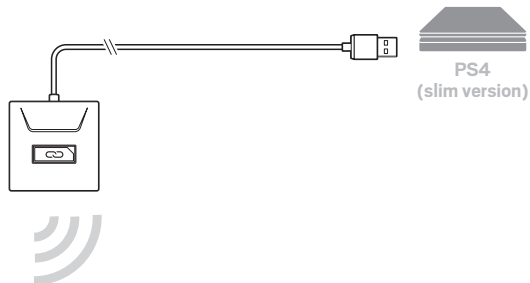
- 1 Branchez votre adaptateur à votre système.



- 2 Allumez votre PS4 et vérifiez les mises à jour
- 3 Sélectionnez Paramètres > Son et écran > Paramètres de sortie audio > Sélectionnez Sortie numérique (optique)
- 4 Sélectionnez Paramètres > Appareils > Appareils audio > Appareils de sortie Sélectionnez Plantronics RIG800XX

PS4 (version Slim)

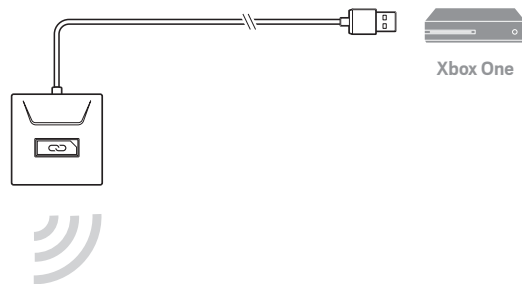
- 1 Branchez votre adaptateur à votre système.



- 2 Allumez votre PS4 et vérifiez les mises à jour
- 3 Sélectionnez Paramètres > Appareils > Appareils audio > Appareils de sortie Sélectionnez Plantronics RIG800XX
- 4 Sélectionnez Paramètres > Appareils > Appareils audio > Sortie vers l'écouteur > Toutes les données audio

Configuration avec une console Xbox One

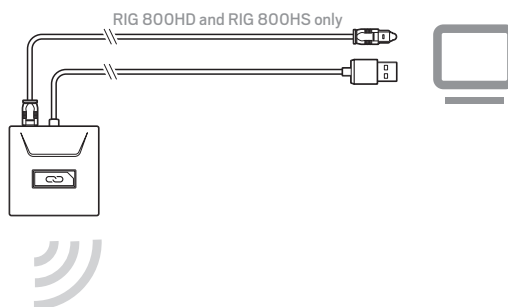
- 1 Branchez votre adaptateur à votre système.



- 2 Allumez votre Xbox One et vérifiez les mises à jour
- 3 Sélectionnez Écran et son > Kinect et appareils > Options de l'appareil > Attribuer

Configuration avec un ordinateur

- 1 Branchez votre adaptateur à votre système.



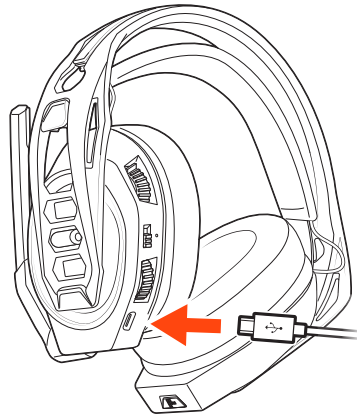
IMPORTANT La connexion par câble optique n'est possible que pour les écouteurs RIG 800HD et RIG 800HS.

REMARQUE Le câble optique n'est pas fourni avec les écouteurs RIG 800HD.

- 2 Pour les écouteurs RIG 800HX et RIG 800LX seulement : Assurez-vous que le commutateur au dos de l'adaptateur est réglé à « PC ».

Charger

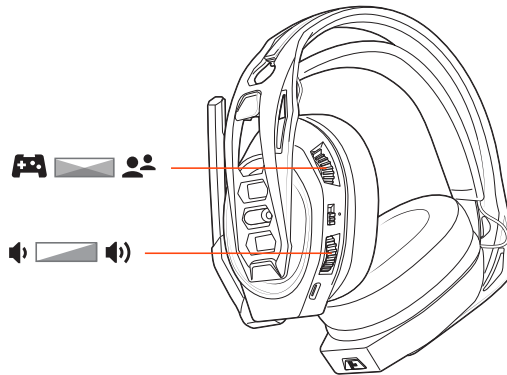
Il faut environ quatre heures et demie pour charger complètement les écouteurs. Le voyant des écouteurs s'allume en rouge durant la charge, puis s'éteint lorsque la pile est complètement chargée.



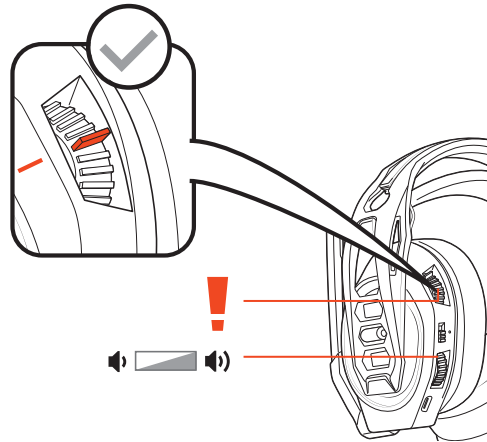
⌚ 04:30:00 = 🔋 100%

Régler le volume

- 1 Pour augmenter ou réduire le volume du jeu et du clavier, utilisez le bouton supérieur des écouteurs.
- 2 Pour augmenter ou réduire le volume principal, utilisez le bouton inférieur.

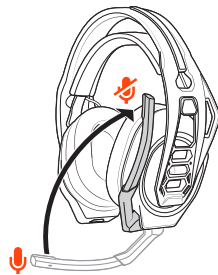


IMPORTANT Pour la console **PS4 (version Slim)**, positionnez le bouton supérieur au milieu : le jeu et le clavier demeurent équilibrés. Utilisez le bouton du bas pour augmenter ou réduire le volume principal.



Mode discrétion

Soulevez complètement la tige pour couper le son du micro.



AVERTISSEMENT Ne forcez pas la tige au-delà des limites supérieure et inférieure.

Réglage de l'égalisation

Parcourez les modes d'égalisation en appuyant une fois sur le bouton Égalisation.

Appuyez sur le bouton Égalisation et écoutez **Mode EQ**

une tonalité

Égalisation pure : notre signature sonore

deux tonalités

Égalisation sismique, pour intensifier les graves.

trois tonalités

Égalisation intense, pour mettre l'accent sur les détails sonores.

quatre tonalités

Égalisation vocale, pour mettre l'accent sur les fréquences vocales.

Assistance

BESOIN D'AIDE SUPPLÉMENTAIRE?

plantronics.com/support

Plantronics, Inc.

345 Encinal Street
Santa Cruz, CA 95060
United States

Plantronics B.V.

Scorpius 171
2132 LR Hoofddorp
Netherlands

© 2018 Plantronics, Inc. Plantronics et RIG sont des marques de commerce de Plantronics, Inc., déposées aux États-Unis et dans d'autres pays. Fabriqué sous licence de Dolby Laboratories. Dolby et le symbole à double D sont des marques déposées de Dolby Laboratories. Les autres marques de commerce sont la propriété de leur détenteur respectif.

Brevets en instance.

208788-12 (10.18)