



Blackwire™ C420

GUIDA DELL'UTENTE

Introduzione

Benvenuti nella grande famiglia delle cuffie e degli auricolari Plantronics. Plantronics offre un'ampia gamma di prodotti per applicazioni destinate a fini aziendali o utilizzate per progetti specifici e comunicazioni personali e di intrattenimento. Per ulteriori informazioni, visitare il sito Web plantronics.com, che offre assistenza 24 su 24 e 7 giorni su 7, una knowledge base, chat dal vivo o la possibilità di inviare domande. Inoltre, è disponibile un'ampia gamma di sistemi di apprendimento per semplificare la fase di installazione dei prodotti.

Prima di procedere all'installazione e all'utilizzo, consultare la Guida rapida per importanti istruzioni sulla sicurezza del prodotto.

Sommario

Registrazione del prodotto online	2
Assistenza tecnica	2
Contenuto della confezione	3
Caratteristiche	3
Accensione	4
Installazione del software Plantronics	4
Caratteristiche della cuffia	5
Uso della cuffia	6
Media Manager	7
Risoluzione dei problemi	8

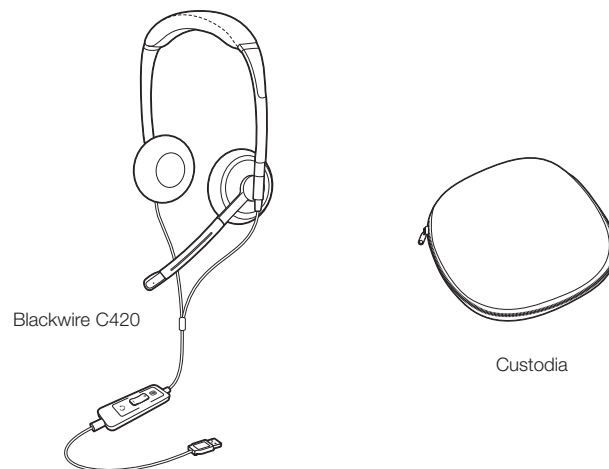
Registrazione del prodotto online

Visitare il sito Web plantronics.com/productregistration per registrare online il prodotto acquistato e ricevere assistenza e supporto tecnico ottimali.

Assistenza tecnica

Per informazioni sull'assistenza tecnica, visitare il sito Web plantronics.com/support, che comprende una sezione relativa alle domande frequenti e informazioni sulla compatibilità e l'accesso. Il centro di assistenza tecnica di Plantronics è sempre a disposizione dei clienti.

Contenuto della confezione



Caratteristiche



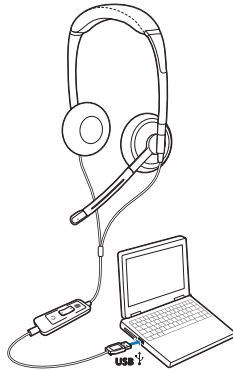
NOTA: si consiglia l'installazione del software Plantronics. Nonostante sia possibile utilizzare il dispositivo anche senza il software, questo è necessario se si intende usufruire, mediante i comandi sul cavo, della funzione di risposta/fine chiamata abbinata all'applicazione UC (Unified Communications) in uso. Accedere a plantronics.com/software e fare clic sulla scheda Software scaricabile. Seguire le istruzioni per scaricare e installare il software.

AVVISO: non utilizzare cuffie o auricolari a volumi troppo elevati per periodi di tempo prolungati, poiché ciò può compromettere le capacità uditive. Regolare il volume su livelli moderati. Per ulteriori informazioni relative a cuffie e udito, visitare la pagina Web plantronics.com/healthandsafety.

Accensione

Accensione di Blackwire C420

La cuffia USB si accende automaticamente al momento dell'inserimento nella porta USB del computer.



Installazione del software Plantronics

Per poter rilevare e rispondere/terminare una chiamata in modalità remota dall'applicazione softphone tramite il pulsante di controllo chiamate dell'auricolare, è necessario installare il software Plantronics Unified Runtime Engine fornito con il prodotto Plantronics o scaricarlo da un sito Web adatto.

1. Se è stato fornito un CD Plantronics, inserirlo nell'apposita unità e attenersi alle istruzioni di installazione.
2. In alternativa, è possibile scaricare l'ultima versione del software dalla pagina plantronics.com/software.
3. Potrebbe essere necessario scegliere il dispositivo audio da utilizzare. Fare riferimento alla documentazione del softphone per informazioni.

Configurazione e stato

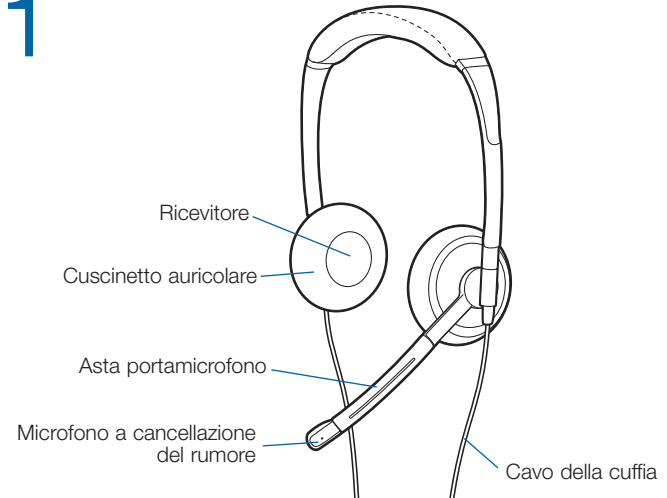
Il Pannello di controllo Plantronics è incluso nell'opzione di installazione tipica. Avviare il Pannello di controllo Plantronics dall'elenco Programmi del menu Start di Windows. La schermata del Pannello di controllo Plantronics consente di visualizzare lo stato, modificare i parametri del dispositivo, impostare le preferenze e così via.

Update Manager

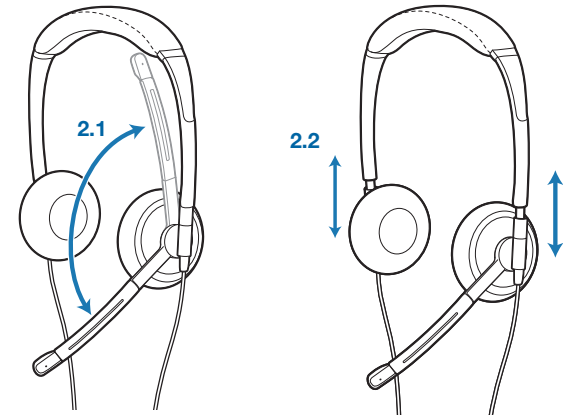
Tutto il software del dispositivo Plantronics può essere aggiornato in modalità remota se e quando sono disponibili gli aggiornamenti. Avviare Plantronics Update Manager dal menu Programmi del menu Start di Windows per modificare le impostazioni che consentono di controllare manualmente o automaticamente la disponibilità degli aggiornamenti.

Caratteristiche della cuffia

1



2



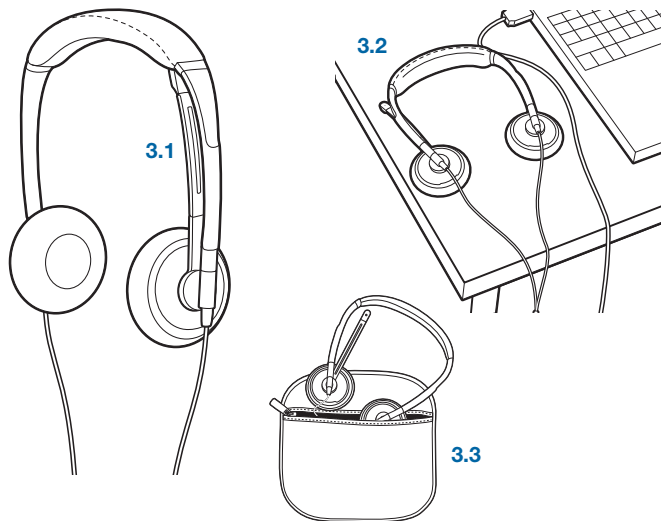
2. Regolare l'asta portamicrofono e la cuffia

2.1 Ruotare l'asta portamicrofono in modo che sia direzionata verso la bocca.

2.2 Allungare o accorciare l'archetto fino a ottenere il massimo comfort.

I cuscinetti in schiuma dovrebbero essere collocati comodamente al centro delle orecchie.

3



3. Ruotare l'asta per ridurre l'ingombro nella custodia

- 3.1 Ruotare l'asta in modo da allinearla con la cuffia come illustrato
- 3.2 Piegarli i cuscinetti auricolari fino ad appiattirli, come illustrato.
- 3.3 Riporre il tutto nella custodia.

Uso dell'auricolare

Risposta/termine/esecuzione delle chiamate

Per eseguire una chiamata, digitare il numero sull'applicazione softphone.

Per rispondere o terminare una chiamata, premere il pulsante di controllo chiamate.



Per i softphone non compatibili con il software Plantronics Verificare l'elenco di compatibilità sul sito Web plantronics.com/software per informazioni aggiornate sulla compatibilità dei softphone. Se il softphone in uso non è attualmente supportato dal software Plantronics, il rilevamento e la risposta/termine della chiamata a distanza non sono disponibili. Premere il pulsante di controllo chiamate sull'auricolare non serve; è necessario rispondere alla chiamata tramite softphone.

Regolazione del volume

Per aumentare il volume di ascolto, premere l'estremità superiore (+) del pulsante di controllo del volume. Per ridurre il volume di ascolto, premere l'estremità inferiore (-).

Per regolare il volume di ascolto o di conversazione del softphone, fare riferimento alla documentazione fornita con il softphone.

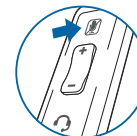
Per regolare il volume di ascolto o di conversazione del dispositivo audio sul computer, accedere alla sezione Suoni e periferiche audio nel pannello di controllo.



Esclusione del microfono durante una chiamata

Per escludere il microfono durante una chiamata, premere il pulsante di esclusione microfono. Una volta escluso il microfono, il relativo LED si illumina.

Per riattivare il microfono, premere nuovamente il pulsante.



Mettere in attesa una chiamata.

Se tale funzione è supportata dal softphone, è sufficiente premere il tasto di risposta/fine chiamata per 2 secondi per mettere in attesa la chiamata. Per ulteriori informazioni sulle funzionalità disponibili con le chiamate in attesa, consultare la guida dell'utente dal softphone. Premendo nuovamente il tasto di risposta/fine chiamata, si riprende la chiamata.

Media Manager

Nel software Plantronics sono disponibili varie opzioni a scelta per la gestione della riproduzione in cuffia dai lettori multimediali supportati quando si riceve e termina una chiamata. La funzione Lettori multimediali è disponibile nella scheda Preferenze del Pannello di controllo Plantronics. Selezionare **Start>Programmi>Plantronics>Pannello di controllo Plantronics**.

Risoluzione dei problemi



Problema	Problema
Impossibile sentire il chiamante.	<ul style="list-style-type: none">• La cuffia USB non è impostata come dispositivo audio predefinito. Nelle impostazioni audio di Windows in Suoni e periferiche audio, selezionare "Blackwire C420" come dispositivo audio.• Il volume di ascolto è troppo basso. Premere il pulsante per la regolazione del volume sull'auricolare.
Gli interlocutori non riescono a sentire.	<ul style="list-style-type: none">• L'auricolare è in modalità esclusione microfono. Premere il pulsante di esclusione microfono sull'auricolare per riattivare il microfono.• L'asta portamicrofono dell'auricolare non è posizionata correttamente. Regolare l'asta portamicrofono posizionandola all'altezza della bocca.• La cuffia USB non è impostata come dispositivo vocale predefinito. Nelle impostazioni Voce di Windows in Suoni e periferiche audio, selezionare "Blackwire C420" come dispositivo vocale.
L'audio dell'auricolare è distorto. Viene riprodotto un effetto eco nell'auricolare.	<ul style="list-style-type: none">• Abbassare il volume di ascolto del softphone fino a eliminare la distorsione.• Regolare il volume sull'auricolare.
La cuffia utilizzata per ascoltare la musica non funziona più.	<ul style="list-style-type: none">• La cuffia USB viene impostata automaticamente come periferica audio predefinita in Windows. Utilizzare le impostazioni audio di Suoni e periferiche audio di Windows per modificare la periferica utilizzata per l'audio.
L'auricolare non risponde più alla pressione dei pulsanti.	<ul style="list-style-type: none">• Quando il PC si trova in modalità di standby o sospensione, la cuffia USB è spenta. Assicurarsi che il PC sia attivo.
L'auricolare non funziona con il dispositivo che sto utilizzando sul mio PC. (Impossibile rispondere o terminare una chiamata con il pulsante di controllo chiamate dell'auricolare).	<ul style="list-style-type: none">• Verificare l'elenco delle compatibilità all'indirizzo plantronics.com/software per assicurarsi che il softphone in uso sia compatibile per la risposta e la disconnessione in modalità remota.• Quando il PC si trova in modalità di standby o sospensione, la cuffia USB è spenta. Assicurarsi che il PC sia attivo.• Assicurarsi che il software Plantronics sia installato e funzionante.

Plantronics, Inc.

345 Encinal Street

Santa Cruz, CA 95060

United States

Tel: 800-789-4971

plantronics.com

For product support contact us at plantronics.com/support.

©2010 Plantronics, Inc. Tutti i diritti riservati. Plantronics, il logo, Blackwire e Sound Innovation sono marchi o marchi registrati di Plantronics, Inc. Windows è un marchio o marchio registrato di Microsoft Corporation negli Stati Uniti e in altri paesi. Tutti gli altri marchi sono di proprietà dei rispettivi proprietari.

82873-22 (03.10)