

Plantronics Explorer® serie 380/390
Guida dell'utente

Introduzione

Congratulazioni per l'acquisto di un auricolare Plantronics. La Guida dell'utente contiene le istruzioni relative alla configurazione e all'uso dell'auricolare Plantronics Explorer® serie 380/390. Consultare l'opuscolo "Tutela della sicurezza" per informazioni normative, sulla sicurezza, la carica e la batteria prima di installare o utilizzare il prodotto.

Come ricevere assistenza

Il centro di Assistenza tecnica di Plantronics è sempre a disposizione dei clienti. È possibile ricevere risposte alle domande frequenti, inviare quesiti mediante e-mail, ricevere assistenza tramite Internet o contattare direttamente un rappresentante. Visitare il sito Web all'indirizzo www.plantronics.com/support o contattare la linea per l'assistenza del paese di residenza, riportata sul retro della guida dell'utente.

Registrazione del prodotto

Visitare il sito Web www.plantronics.com/productregistration per registrare online il prodotto acquistato e ricevere assistenza e supporto tecnico ottimali.

Indice

Benvenuti	ii
Cos'è la tecnologia Bluetooth®?	iv
Contenuto della confezione, caratteristiche e accessori	1
Caricamento dell'auricolare	2
Caricamento dell'auricolare mediante un caricabatterie CA	2
Associazione dell'auricolare	3
Tecnologia QuickPair™ di Plantronics	3
Come eseguire la prima associazione dell'auricolare al telefono	4
Come eseguire l'associazione dell'auricolare se è già stato associato a un altro dispositivo	5
Regolazione dell'auricolare	6
Controlli dell'auricolare	7
Portata	8
Uso di due o più telefoni Bluetooth	8
Come attivare la modalità visibile se l'auricolare è stato precedentemente associato	8
Come avviare una chiamata	8
Come rispondere a una chiamata mentre si utilizza l'altro telefono.....	8
Indicatori luminosi	10
Funzioni a mani libere	11
Risoluzione dei problemi	12
Specifiche del prodotto	13

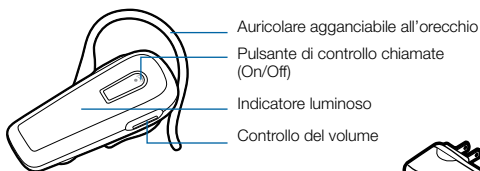
Cos'è la tecnologia Bluetooth®?

La tecnologia wireless Bluetooth consente ai dispositivi di comunicare tra loro tramite una frequenza radio a corto raggio anziché via cavo. Due dispositivi Bluetooth possono comunicare tra loro a condizione che su entrambi sia attiva l'opzione Bluetooth, che si trovino entrambi nel raggio d'azione e che sia stata eseguita l'associazione, ovvero una procedura di "sincronizzazione" che permette di collegare i due dispositivi. Il raggio d'azione Bluetooth è di 10 metri. Ostacoli, quali muri o altri dispositivi elettronici, possono causare interferenze o limitare il raggio d'azione del dispositivo.

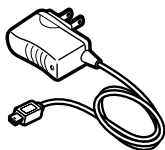
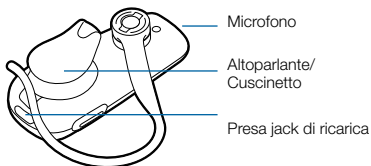
NOTA Per ottenere prestazioni ottimali, tenere l'auricolare e il telefono sullo stesso lato del corpo.

Contenuto della confezione e caratteristiche

Auricolare – Vista anteriore



Parte posteriore dell'auricolare



Caricabatteria CA
100-240V

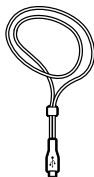
Accessori* Plantronics Explorer® serie 380/390



Adattatore per
caricabatteria da auto
#76777-01



Caricabatteria per auto
#78583-01



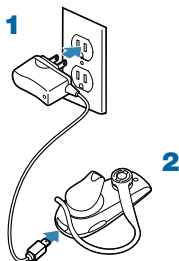
Cordino USB
#74948-01



Caricabatteria per
auricolari USB
#76016-01

* Potrebbero non essere disponibili per tutti i modelli. Per ordinare ricambi e accessori, contattare il proprio rivenditore Plantronics o visitare il sito Web www.plantronics.com

Caricamento dell'auricolare



TEMPO DI RICARICA

2 ore	
Ricarica completa	
<hr/>	
20 minuti	
Ricarica minima al primo utilizzo	

Caricamento dell'auricolare mediante un caricabatteria CA

Prima di utilizzare l'auricolare per la prima volta, caricarlo per almeno 20 minuti. La ricarica completa richiede circa due ore.

- 1 Inserire il caricabatteria CA in una presa elettrica.**
- 2 Collegare il caricabatteria USB alla presa jack di ricarica sull'auricolare.**

Quando l'auricolare è in carica, l'indicatore luminoso è di colore rosso. Quando l'auricolare è completamente carico, l'indicatore luminoso si spegne.

Non utilizzare l'auricolare quando è collegato al caricabatteria.

NOTA Non ricaricare l'auricolare in luoghi dove la temperatura può scendere al di sotto degli 0 °C o superare i 40 °C, ad esempio in un veicolo a motore non controllato. Evitare di caricare l'auricolare senza essere presenti.

Associazione dell'auricolare

L'associazione è il processo di sincronizzazione dell'auricolare al telefono. Prima di utilizzare l'auricolare per la prima volta, è necessario associarlo al telefono Bluetooth. Solitamente è necessario associare l'auricolare al telefono una sola volta.

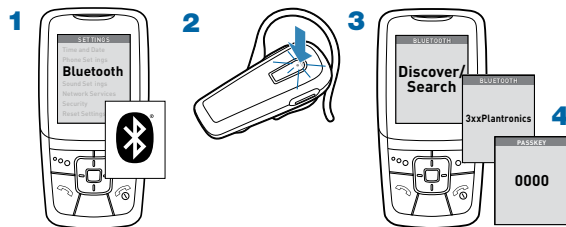
Per visualizzare una demo sulla procedura di associazione, visitare il sito Web www.plantronics.com/EasyToPair (disponibile solo in inglese).

Tecnologia QuickPair™ Plantronics

Questo auricolare si avvale della tecnologia QuickPair Plantronics per semplificare il processo di configurazione Bluetooth. Alla prima accensione, l'auricolare passa automaticamente alla modalità di associazione per 10 minuti (l'indicatore luminoso lampeggia in rosso e in blu). Dopo l'associazione l'auricolare si accende ed è pronto all'uso.

Se dopo 10 minuti non viene eseguita l'associazione, l'auricolare si spegne automaticamente. Quando l'auricolare viene riacceso, passa automaticamente alla modalità di associazione finché non riesce a eseguire l'associazione a un telefono Bluetooth.

Prima associazione dell'auricolare



Come eseguire la prima associazione dell'auricolare al telefono

1 Attivare la funzione Bluetooth del telefono.

Nella maggior parte dei telefoni, è necessario selezionare Impostazioni/Strumenti > Connessioni > Bluetooth > Attivato. Per ulteriori informazioni, vedere la Guida dell'utente del telefono.

2 Accendere l'auricolare.

Tenere premuto il pulsante di controllo chiamate finché l'indicatore luminoso lampeggia in rosso e in blu. L'auricolare è ora in modalità di associazione.

Se l'indicatore luminoso rosso/blu non si accende, tenere premuto il pulsante di controllo chiamate per spegnere l'auricolare, quindi premerlo nuovamente fino a quando non inizia a lampeggiare.

3 Utilizzare i comandi del telefono per individuare l'auricolare.

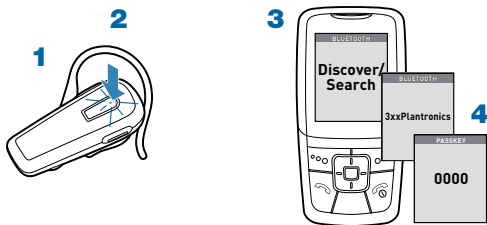
Nella maggior parte dei telefoni, selezionare Impostazioni/Strumenti > Connessioni > Bluetooth > Ricerca > 3xxPlantronics. Vedere la Guida dell'utente del telefono per ulteriori informazioni.

4 Se richiesto, inserire 0000 come codice PIN o di accesso.

Quando l'indicatore luminoso lampeggia in blu, l'associazione è completata. L'auricolare è ora connesso e pronto all'uso.

Vedere la nota a pagina 5.

Associazione dell'auricolare



Come eseguire l'associazione dell'auricolare se è già stato associato a un altro dispositivo

1 Spegnere l'auricolare.

Tenere premuto il pulsante di controllo chiamate fino a quando l'indicatore luminoso non diventa di colore rosso e si spegne.

2 Accendere l'auricolare.

Tenere premuto il pulsante di controllo chiamate finché l'indicatore luminoso sull'auricolare continua a lampeggiare in rosso e in blu. L'auricolare è ora in modalità di associazione.

3 Utilizzare i comandi del telefono per individuare l'auricolare.

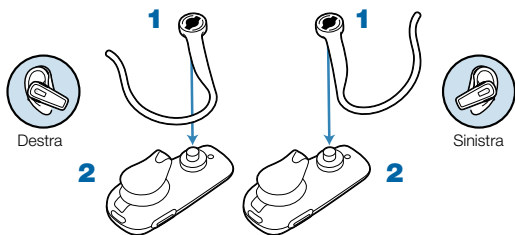
Nella maggior parte dei telefoni, è necessario selezionare Impostazioni/Strumenti > Connessioni > Bluetooth > Ricerca > 3xxPlantronics. Vedere la Guida dell'utente del telefono per ulteriori informazioni.

4 Se richiesto, inserire 0000 come codice PIN o di accesso.

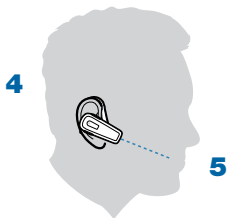
Quando l'indicatore luminoso lampeggia in blu, l'associazione è completata. L'auricolare è ora connesso e pronto all'uso.

NOTA Questo auricolare è dotato di SSP (Secure Simple Pairing). Se il telefono supporta SSP, non sarà necessario effettuare le istruzioni riportate al punto 4; sul telefono verrà visualizzato un messaggio di conferma dell'avvenuta associazione.

Regolazione dell'auricolare



- 1** Per rimuovere il supporto per l'orecchio, tirarlo leggermente afferrandolo vicino alla scritta Plantronics fino a che non si sente un rumore di sgancio. Per riposizionarlo, reinserirlo delicatamente in posizione.
- 2** Posizionare il supporto come mostrato sopra.
- 3** Posizionare il supporto dietro l'orecchio.
- 4** Ruotare l'auricolare in modo che l'altoparlante/cuscinetto sia poggiato comodamente sull'orecchio.
- 5** Allineare il microfono all'angolo della bocca.
Il microfono rende al meglio se viene posizionato verso l'angolo della bocca.



Comandi dell'auricolare

Accendere
l'auricolare

Tenere premuto il pulsante di controllo chiamate fino a quando l'indicatore luminoso non diventa di colore blu. Verranno emessi dei segnali acustici ascendenti.

Spegnere
l'auricolare

Tenere premuto il pulsante di controllo chiamate fino a quando l'indicatore luminoso non diventa di colore rosso. Verranno emessi dei segnali acustici discendenti. Quando l'auricolare è spento, anche la spia luminosa è spenta.

Rispondere a una
chiamata

Toccare il pulsante di controllo chiamate.
Quando si riceve una chiamata, il telefono potrebbe squillare prima dell'auricolare. Prima di rispondere alla chiamata mediante il pulsante di controllo chiamate, attendere gli squilli siano udibili nell'auricolare.

Rifiutare una chiamata

Quando il telefono squilla, tenere premuto il pulsante di controllo chiamate finché non viene emesso un singolo segnale acustico con tono basso.

Effettuare una
chiamata

Digitare il numero sul telefono e premere il pulsante di invio. La chiamata viene trasferita automaticamente all'auricolare senza bisogno di premere il pulsante di controllo chiamate.

Regolazione del
volume

Toccare l'apposito pulsante per aumentare il volume. Una volta raggiunto il limite massimo vengono emessi due toni. Premere nuovamente per abbassare il livello del volume (sono disponibili cinque impostazioni).

⚠AVVISO Non utilizzare le cuffie o gli auricolari a volumi troppo elevati per periodi di tempo prolungati poiché ciò può compromettere le capacità uditive. Regolare il volume su livelli moderati. Per ulteriori informazioni relative ad auricolari e cuffie, visitare il sito Web www.plantronics.com/healthandsafety.

Comandi dell'auricolare

Trasferimento di una chiamata dall'auricolare al telefono	Durante una chiamata, tenere premuto il pulsante di controllo chiamate finché non viene emesso un singolo segnale acustico prolungato con tono basso.
Trasferimento di una chiamata dal telefono all'auricolare	Durante una chiamata, tenere premuto il pulsante di controllo chiamate finché non viene emesso un segnale acustico breve con tono basso.
Verifica della carica della batteria	Quando l'auricolare è acceso ma non è in corso una chiamata, tenere premuti il pulsante di controllo chiamate e i pulsanti del volume. L'indicatore luminoso lampeggia in rosso una volta a indicare batteria piena, due volte per $\frac{2}{3}$ di carica o tre volte per $\frac{1}{3}$ di carica.
Attivazione o disattivazione della funzione Multipoint (disponibile solo sui modelli Explorer serie 390)	Quando l'auricolare è spento, tenere premuti il pulsante di controllo chiamate e i pulsanti del volume. L'indicatore luminoso lampeggia due volte in blu quando la funzione Multipoint viene attivata o una volta quando viene disattivata.
Ripristino manuale	Quando l'auricolare è acceso ma non è in corso una chiamata, tenere premuto il pulsante di controllo chiamate mentre si collega l'auricolare a uno degli accessori di ricarica.

Raggio d'azione

Per mantenere attiva una connessione, tenere l'auricolare entro 10 metri dal dispositivo Bluetooth. Se tra l'auricolare e il dispositivo sono presenti degli ostacoli, è possibile che si verifichino delle interferenze. Per ottenere le prestazioni ottimali, tenere l'auricolare e il telefono sullo stesso lato del corpo.

Più ci si allontana dal raggio d'azione ottimale, peggiore sarà la qualità dell'audio. Quando ci si allontana dal raggio d'azione e si perde la connessione, viene emesso un segnale acustico con tono alto.

NOTA L'auricolare tenta di riconnettersi per 30 secondi. Se si torna all'interno del raggio d'azione dopo più di 30 secondi, è possibile ristabilire manualmente la connessione premendo il pulsante di controllo chiamate.

NOTA La qualità dell'audio dipende anche dal tipo di dispositivo a cui è associato l'auricolare.

Uso di più di un telefono Bluetooth

[solo modelli Explorer serie 390]

Plantronics Explorer 390 supporta la **tecnologia multipoint**, che consente di utilizzare un auricolare con due diversi telefoni cellulari Bluetooth.

Come attivare la modalità associazione se l'auricolare è stato precedentemente associato

Quando l'auricolare è spento, tenere premuto il pulsante di controllo chiamate per 4 secondi.

L'indicatore luminoso lampeggia due volte in blu. Verrà emesso un breve tono basso. Vedere i passaggi 1, 3 e 4 della sezione "Associazione dell'auricolare" a pagina 4 per associare l'auricolare a un secondo telefono. Se l'associazione non si verifica entro 2 minuti, l'auricolare uscirà automaticamente dalla modalità di associazione.

Come avviare una chiamata

L'auricolare avvia una chiamata sul telefono utilizzato più di recente. Per utilizzare il secondo telefono associato, avviare la chiamata tramite i controlli del secondo telefono. Il secondo telefono crea un collegamento attivo con l'auricolare.

Come rispondere a una chiamata mentre si utilizza l'altro telefono

Per rispondere alla seconda chiamata, è necessario terminare la prima. Non è possibile identificare una chiamata o metterla in attesa quando si risponde a una chiamata sull'altro telefono.

- 1 Premere una volta il pulsante di controllo chiamate per terminare la chiamata corrente.**
- 2 Rispondere alla seconda chiamata.**
- 3 Durante la chiamata, trasferirla dal telefono all'auricolare tenendo premuto il pulsante di controllo chiamate dell'auricolare per 2 secondi.**

Verrà emesso un breve tono basso prima del trasferimento della chiamata.

NOTA se si sceglie di non rispondere alla seconda chiamata ed è attiva la funzione di segreteria sul secondo telefono, la chiamata viene trasferita alla segreteria.

Indicatori luminosi

Stato dell'auricolare	Indicatore luminoso dell'auricolare
Accensione	Blu fisso, poi lampeggiante a intermittenza in modalità standby.
Spegnimento	Luce rossa si accende e si spegne.
Tempo di	Luce blu a intermittenza.
Batteria in carica	Luce rossa fissa. L'indicatore luminoso si spegne quando la batteria è completamente carica e l'auricolare è spento.
Carica in esaurimento	Lampeggia tre volte in rosso.
Modalità associazione	Luce blu/rossa lampeggiante a intermittenza durante l'associazione, poi blu una volta eseguita quest'ultima correttamente.
Chiamata persa	Lampeggia tre volte in viola a ripetizione. Premere il pulsante di controllo chiamate per disattivare l'indicatore luminoso.
Chiamata in arrivo	Lampeggia tre volte in blu a ripetizione mentre il telefono suona.

Funzioni a mani libere

Se il telefono e il provider del servizio wireless supportano il funzionamento a mani libere, è possibile utilizzare le seguenti funzioni:

Ricomposizione
dell'ultimo numero

Per attivare la funzione di ricomposizione dell'ultimo numero, toccare due volte il pulsante di controllo chiamate. Ogni due tocchi viene emesso un segnale doppio.

Uso della
selezione vocale

Dopo aver indossato l'auricolare, tenere premuto il pulsante di controllo chiamate per 2 secondi per attivare la selezione vocale.

NOTA Per utilizzare la selezione vocale, è necessario attivare tale funzione sul telefono. Per ulteriori informazioni, consultare il manuale fornito con il telefono Bluetooth.

Rifiutare una chiamata

Per rifiutare una chiamata, tenere premuto il pulsante di controllo chiamate per 2 secondi. Un segnale acustico di tono basso indica l'avvenuto rifiuto.

Risoluzione dei problemi

L'auricolare non funziona con il telefono.

L'auricolare non era in modalità di associazione durante le selezioni nel menu del cellulare. Vedere pagina 5 "Associazione dell'auricolare".

Sono state effettuate selezioni non corrette nel menu del cellulare. Vedere pagina 5 "Associazione dell'auricolare".

Non è stato immesso il codice PIN o di accesso.

È possibile che il telefono supporti SSP (Secure Simple Pairing) e non richieda l'inserimento di un codice PIN.

Il telefono non ha individuato l'auricolare. Ripetere il processo di associazione descritto a pagina 5.

Sono state effettuate selezioni non corrette nel menu del cellulare. Ripetere il processo di associazione descritto a pagina 5.

Impossibile sentire l'interlocutore o il segnale di composizione o gli interlocutori non riescono a sentire.

L'auricolare non è acceso o non è collegato al telefono cellulare. Premere il pulsante di controllo chiamate per 2 secondi fino a percepire un segnale acustico o finché l'indicatore luminoso diventa blu per accendere l'auricolare.

L'auricolare è fuori portata. Avvicinare l'auricolare al telefono o al dispositivo Bluetooth.

La batteria dell'auricolare è esaurita.

Ricaricare la batteria utilizzando il caricabatterie CA in dotazione.

Il volume di ascolto è troppo basso. Premere il tasto di aumento del volume (verso il supporto per l'orecchio) per aumentare il volume di ascolto dell'auricolare.

L'auricolare non si ricarica

L'auricolare si trova in un ambiente troppo freddo o troppo caldo. Posizionarlo in un ambiente con temperatura compresa tra 0 °C e 40 °C.

Specifiche del prodotto

Autonomia di conversazione*	Fino a 7 ore, a seconda dei dispositivi associati
Tempo di standby*	Circa 8 giorni o 192 ore
Tempo di ricarica	2 ore
Raggio d'azione	Conforme allo standard Bluetooth di 10 metri
Requisiti di alimentazione	5 VCC – 180 mA
Batteria	Ai polimeri di ioni di litio (incorporata, non sostituibile)
Temperatura di funzionamento/ di ricarica/di conservazione	0 °C – 40 °C
Versione	Bluetooth 2.1 EDR con SSP (Secure Simple Pairing)

Supporta i profili Bluetooth per auricolare e comunicazioni a mani libere.

* A seconda della batteria. Le prestazioni potrebbero variare a seconda del numero di dispositivi associati e dal numero di associazioni attive. La durata della batteria potrebbe ridursi se la funzionalità multipoint è attiva.

Per informazioni sulla sicurezza, vedere il documento "Tutela della sicurezza", fornito separatamente.

Per informazioni sulla garanzia, vedere il dépliant "Garanzia di 2 anni", fornito separatamente o visitare il sito Web www.plantronics.com

en

Plantronics Ltd
Wootton Bassett, UK
Tel: 0800 410014

ar

منطقة الشرق الأوسط
لمزيد من المعلومات:
www.plantronics.com

cs

Czech Republic
www.plantronics.com

da

Danmark
Tel: 44 35 05 35

de

Plantronics GmbH
Hürth, Deutschland

Kundenservice:
Deutschland 0800 9323 400
Österreich 0800 242 500
Schweiz 0800 932 340

el

Για περισσότερες
πληροφορίες:
www.plantronics.com

es

Plantronics Iberia, S.L.
Madrid, España
Tel: 902 41 51 91

fi

Finland
Tel: 0800 117095

fr

Plantronics Sarl
Noisy-le-Grand
France

► N° Indigo 0 825 0 825 99

0.150 € TTC / MN

ga

Plantronics BV
Regus House
Harcourt Centre
Harcourt Road
Dublin 2
Ireland
Office: +353 (0) 1 477 3919
Service ROI: 1800 551 896

he

למידע נוסף, בקר באתר:
www.plantronics.com

hu

További információk:
www.plantronics.com

it

Plantronics Acoustics
Italia Srl
Milano, Italia
Numero Verde: 800 950934

nl

Plantronics B.V.
Hoofddorp, Nederland
Tel: (0)0800 Plantronics
0800 7526876 (NL)
00800 75268766 (BE/LUX)

no

Norge
Tel: 80011336

pl

Aby uzyskać więcej
informacji:
www.plantronics.com

pt

Portugal
Tel: 0800 84 45 17

ro

Pentru informații
www.plantronics.com

ru

Дополнительная
информация:
www.plantronics.com

sv

Sverige
Tel: 031-28 95 00

tr

Daha fazla bilgi için:
www.plantronics.com



MJ105



Plantronics B.V.
Scorpius 140
2132 LR Hoofddorp
Netherlands
www.plantronics.com

© 2008 Plantronics, Inc. Tutti i diritti riservati. Plantronics, il logo, Plantronics Explorer, QuickPair e Sound Innovation sono marchi o marchi registrati di Plantronics, Inc. Il marchio e i loghi Bluetooth sono di proprietà di Bluetooth SIG, Inc. e il loro uso da parte di Plantronics, Inc. viene concesso su licenza. Tutti gli altri marchi sono di proprietà dei rispettivi proprietari.

USA - Brevetti in attesa di approvazione
80492-07 Rev B