

# RIG serie 800

RIG 800HD, RIG 800HS, RIG 800HX,  
RIG 800LX

Guida dell'utente

# Sommario

|                                       |          |
|---------------------------------------|----------|
| Configurazione e informazioni di base | <b>3</b> |
| Regolazione                           | <b>3</b> |
| Configurazione per PS4                | <b>3</b> |
| Configurazione per Xbox One           | <b>4</b> |
| Configurazione per il PC              | <b>4</b> |
| Ricarica                              | <b>5</b> |
| Regolare il volume                    | <b>5</b> |
| Esclusione microfono                  | <b>6</b> |
| Impostazione dell'EQ                  | <b>6</b> |
| Supporto                              | <b>7</b> |

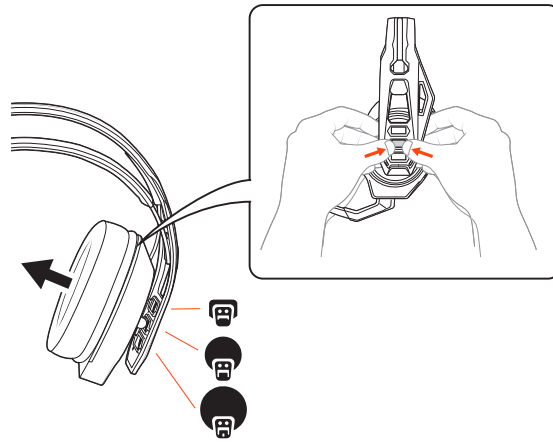
# Configurazione e informazioni di base

L'adattatore fornito è già associato alle cuffie. Dopo aver regolato e caricato le cuffie e configurato l'adattatore, per utilizzare le cuffie è sufficiente accenderle.

## Regolazione

I componenti della cuffia si adattano facilmente alla struttura per configurare al meglio acustica e vestibilità.

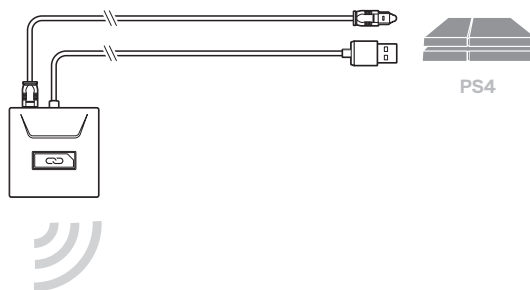
L'archetto si regola su tre dimensioni (piccola, media, grande) spostando i cuscinetti. Per rimuovere un cuscinetto, premere su di esso in modo da staccarlo dall'archetto.



## Configurazione per PS4

### PS4

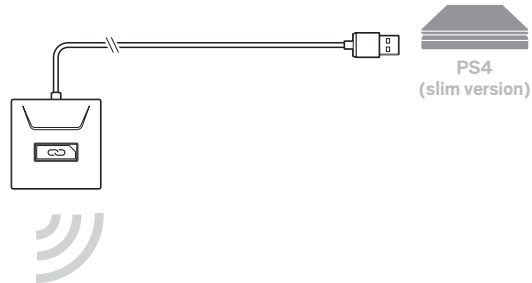
- 1 Collegare l'adattatore al sistema.



- 2 Accendere la console PS4 e controllare la presenza di aggiornamenti
- 3 Andare a **Impostazioni > Sound and Screen (Audio e schermata) > Impostazioni di uscita audio > Select Digital Out (Optical) (Seleziona uscita digitale (ottica))**
- 4 Andare a **Impostazioni > Devices (Dispositivi) > Audio Devices (Dispositivi audio) > Output Devices (Dispositivi di output)** e selezionare **Plantronics RIG800XX**

### PS4 (versione Slim)

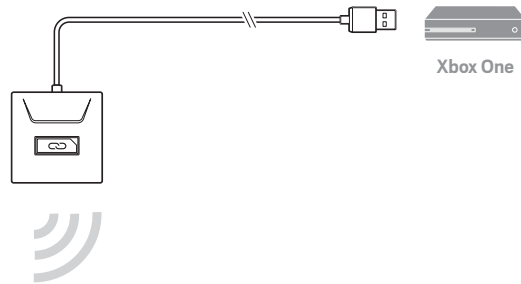
- 1 Collegare l'adattatore al sistema.



- 2 Accendere la console PS4 e controllare la presenza di aggiornamenti
- 3 Andare a Impostazioni > Devices (Dispositivi) > Audio Devices (Dispositivi audio) > Output Devices (Dispositivi di output) e selezionare Plantronics RIG800XX
- 4 Andare a Impostazioni > Devices (Dispositivi) > Audio Devices (Dispositivi audio) > Uscita cuffie > All audio (Tutto l'audio)

#### Configurazione per Xbox One

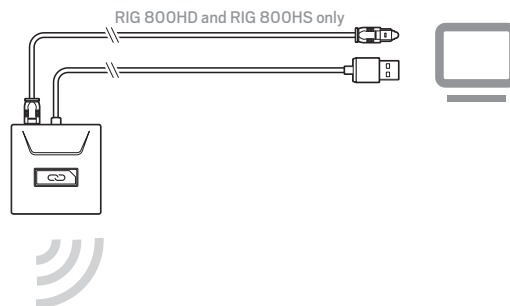
- 1 Collegare l'adattatore al sistema.



- 2 Accendere la console Xbox e controllare la presenza di aggiornamenti
- 3 Andare a Display and Sound (Visualizzazione e audio) > Kinect and Devices (Kinect e dispositivi) > Device Options (Opzioni dispositivo) > Assign (Assegna)

#### Configurazione per il PC

- 1 Collegare l'adattatore al sistema.



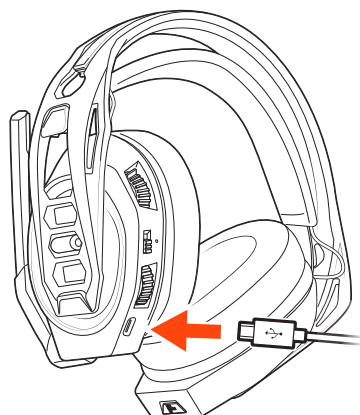
**IMPORTANTE** La connessione con cavo ottico è solo per i modelli RIG 800HD e RIG 800HS.

**NOTA** Il cavo ottico non è previsto per il modello RIG 800HD.

- 2 Solo RIG 800HX e RIG 800LX: verificare che l'interruttore sul retro dell'adattatore sia impostato su "PC".

## Ricarica

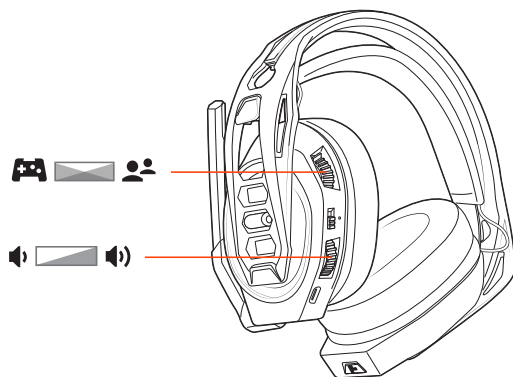
Per la ricarica completa delle cuffie sono necessarie fino a 4,5 ore. Il LED delle cuffie è rosso durante la ricarica e si spegne quando sono completamente cariche.



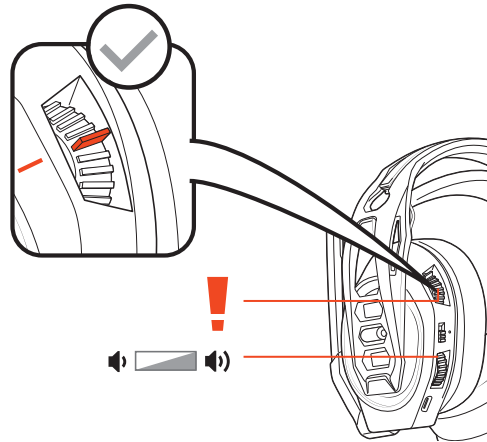
🕒 04:30:00 = 🔋 100%

## Regolare il volume

- 1 Per aumentare o diminuire il volume di gioco e della chat, regolare la manopola nella parte superiore della cuffia.
- 2 Per aumentare o diminuire il volume generale, regolare la manopola nella parte inferiore della cuffia.

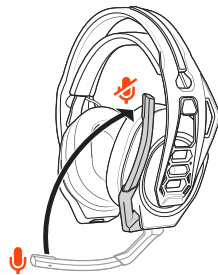


**IMPORTANTE** per PS4 (versione Slim), impostare al centro la manopola nella parte superiore della cuffia; il volume di gioco e della chat rimane bilanciato. Utilizzare la manopola nella parte inferiore della cuffia per aumentare o diminuire il volume generale.



### Esclusione microfono

Sollevare completamente l'asta per silenziare il microfono.



**AVVERTENZA** Non forzare l'asta oltre i limiti superiore o inferiore.

### Impostazione dell'EQ

Scorrere tra le modalità EQ toccando il pulsante EQ.

| Toccare il pulsante EQ e ascoltare | Modalità EQ                                |
|------------------------------------|--|
| un segnale acustico                | EQ puro è il nostro suono distintivo       |
| due segnali acustici               | EQ potente incrementa i bassi              |
| tre segnali acustici               | EQ intenso si concentra sui dettagli audio |
| quattro segnali acustici           | EQ vocale enfatizza le frequenze vocali    |

# Supporto

## ULTERIORI INFORMAZIONI

[plantronics.com/support](https://plantronics.com/support)

**Plantronics, Inc.**

345 Encinal Street  
Santa Cruz, CA 95060  
United States

**Plantronics B.V.**

Scorpius 171  
2132 LR Hoofddorp  
Netherlands

© 2018 Plantronics, Inc. Plantronics e RIG sono marchi di Plantronics, Inc. registrati negli Stati Uniti e in altri paesi. Prodotto su licenza da Dolby Laboratories, Dolby e il simbolo doppio-D sono marchi registrati di Dolby Laboratories. Tutti gli altri marchi sono di proprietà dei rispettivi proprietari.  
Brevetti in attesa di approvazione.  
208788-16 (10.18)