

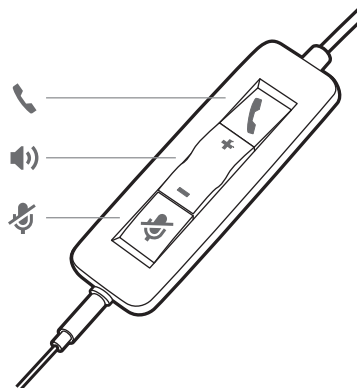
Blackwire 3200-serie

Gebbruikershandleiding

Inhoud

Overzicht	3
Installatie	4
Software laden	4
Pasvorm	5
De hoofdbeugel verstellen	5
De verlengde microfoon positioneren	5
De verlengde microfoon afstellen	5
Gebruik de regelmodule in het snoer	6
Oproepen plaatsen/beantwoorden/beëindigen	6
Volume	6
Mute	6
Problemen oplossen	7
Headset	7
Ondersteuning	8

Overzicht

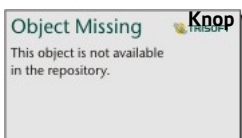


Pictogrammen	Regelmodule in het snoer	Lampjes	Functie
--------------	--------------------------	---------	---------



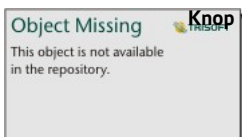
Knippert groen Inkomende oproep

Brandt groen In gesprek



Knop volume hoger

Voor het verhogen van het luistervolume



Knop volume lager

Voor het verlagen van het luistervolume



Muteknop

Brandt rood

De mutefunctie van de headset is ingeschakeld

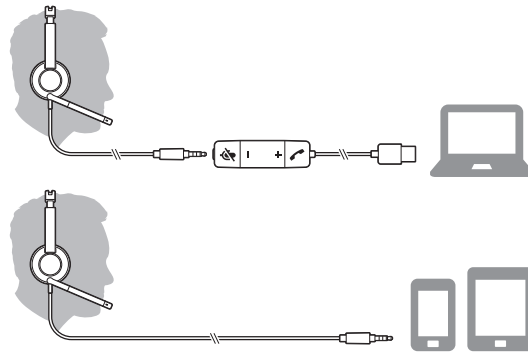
Installatie

Schakel uw headset in door verbinding te maken met uw computer of mobiele apparaat.

U kunt uw headset op 2 manieren aansluiten:

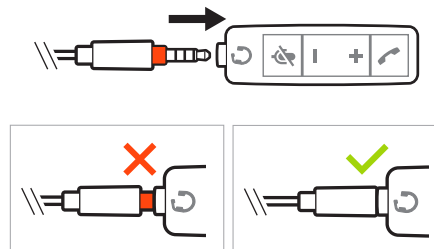
1 Via USB-A/USB-C-aansluiting

OPMERKING De call-controlfunctie op de headset kan per mobiel apparaat verschillen.



2 Via 3,5mm-aansluiting*

OPMERKING De call-controlfunctie op de headset is niet beschikbaar.



*3,5mm-aansluiting alleen beschikbaar op Blackwire 3215/3225.

Software laden

BELANGRIJK Voor sommige softphones is de installatie van Plantronics Hub voor Windows/Mac vereist om call control (beantwoorden/beëindigen en muten) op de headset in te schakelen.

Download Plantronics Hub voor Windows/Mac via plantronics.com/software..

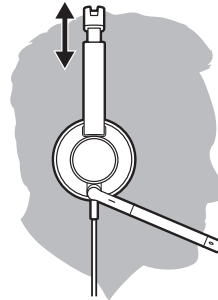
Beheer uw headsetinstellingen op uw computer met Plantronics Hub:

- Call control voor softphones
- Het bijwerken van de firmware
- Schakel de functies in/uit
- Gebruikershandleiding weergeven

Pasvorm

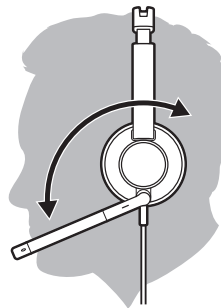
De hoofdbeugel verstellen

Maak de beugel langer of korter zodat deze goed past. Zorg dat de kussentjes comfortabel op het midden van uw oren rusten.



De verlengde microfoon positioneren

Deze headset kan zowel links als rechts worden gedragen. Richt de spreekbuis tegenover uw mond.

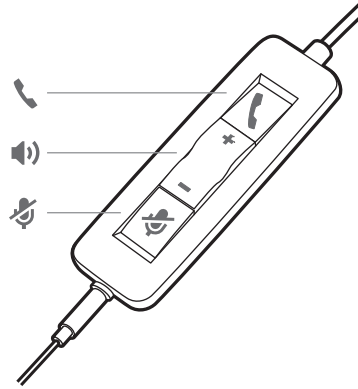


LET OP Zorg ervoor dat u de spreekbuis maximaal 180° naar boven en beneden draait om te voorkomen dat deze breekt.

De verlengde microfoon afstellen

Buig de spreekbuis voorzichtig naar binnen of naar buiten, zodat deze zich ongeveer twee vingerbreedtes van de mondhoek bevindt.

Gebruik de regelmodule in het snoer



Oproepen plaatsen/ beantwoorden/ beëindigen

Headset call control is een softwarefunctie die afhankelijk is van een compatibele softphone. Als u Plantronics Hub niet hebt geïnstalleerd of niet over een compatibele softphone beschikt, druk dan eerst op de oproepknop op de headset. Vervolgens kunt u met de softphone-applicatie de oproep beantwoorden, beëindigen of plaatsen. Download en installeer Plantronics Hub voor Windows of Mac via plantronics.com/software.

Oproep beantwoorden of beëindigen

Tik op de oproepknop  of gebruik uw softphone.

Een oproep plaatsen

Bellen met uw softphoneapplicatie.

Nummerherhaling

Wanneer er geen actief gesprek is, drukt u tweemaal op de gespreksknop om het laatste nummer te herhalen.

In wacht

Houd de oproepknop 2 seconden ingedrukt om een oproep in de wacht te zetten.

Volume

Luistervolume

Druk op de knop volume hoger (+) of volume lager (-).

Pas het microfoonvolume van de headset aan (softphone)

Plaats een testoproep met de softphone en pas het softphonevolume en het geluidsvolume op de pc dienovereenkomstig aan.

Mute

Druk tijdens een oproep kort op de muteknop om de microfoon op de regelmodule in het snoer te muten. Druk opnieuw op de knop om het geluid opnieuw in te schakelen.

Problemen oplossen

Headset

Ik hoor de beller niet.

- Het luistervolume is te laag. Druk op de knop voor het verhogen van het volume op de headset. en/of zorg ervoor dat de volume-instelling op uw computer correct is ingesteld.
- De analoge headset staat niet ingesteld als standaardaudioapparaat. Gebruik de audio-instellingen in het geluidsconfiguratiescherm/voorkeuren om uw headset als standaardaudioapparaat in te stellen.

Bellers horen mij niet.

- De mutefunctie van de headset is ingeschakeld. Schuif de muteknop omhoog om de mutefunctie van de microfoon uit te schakelen.
- De verlengde microfoon van de headset is niet juist afgesteld. Breng de verlengde microfoon van de headset op mondhoogte.
- De analoge headset is niet standaard ingesteld als spraakapparaat. Gebruik de audio-instellingen op uw geluidsconfiguratiescherm/voorkeuren om het invoerapparaat te wijzigen.

Het geluid van de headset klinkt vervormd.

- Verlaag het luistervolume op uw softphone tot de vervorming verdwijnt.

Ik hoor een echo in de headset.

- Stel het volume op de headset bij.

De headset die ik gebruikte om naar muziek te luisteren, werkt niet meer.

- De analoge headset stelt zichzelf in als standaardaudioapparaat in Windows. Gebruik de audio-instellingen op uw geluidsconfiguratiescherm/voorkeuren om het audioapparaat te wijzigen.

Mijn telefoon vindt mijn headset niet tijdens een oproep of terwijl u naar muziek luistert.

- Zorg er tijdens een oproep of als u naar muziek luistert voor dat de audio naar de gewenste headset wordt geleid door naar uw instellingen te gaan en ervoor te zorgen dat de headset als standaard staat ingesteld.
-

Ondersteuning

HULP NODIG?

plantronics.com/support.

habitatsoundscaping@plantronics.com

Plantronics, Inc.

345 Encinal Street
Santa Cruz, CA 95060
United States

Plantronics B.V.

Scorpius 171
2132 LR Hoofddorp
Netherlands

© 2018 Plantronics, Inc., Blackwire en Plantronics zijn handelsmerken van Plantronics, Inc. gedeponeerd in de VS en andere landen. Alle overige handelsmerken zijn het eigendom van hun respectieve eigenaren.

Octrooien: US 8,504,115; 8,983,081; 9,008,319; D666,993; D667,388; D747,293; IN 245078; 245079; 268129; TW D154413; D154414; D171922. 211088-19 (08.18)