

RIG 400 Pro

Gebruikershandleiding

Inhoud

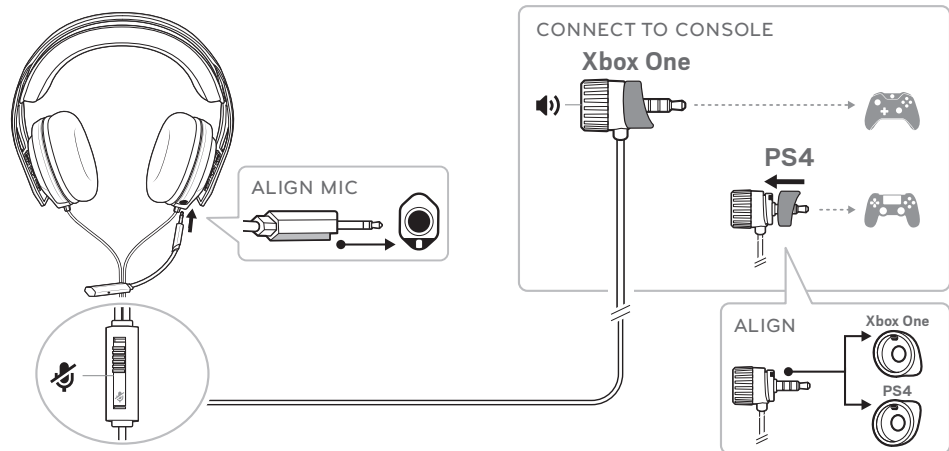
Installatie en basisinformatie	3
De headset monteren	3
Wees veilig	3
Volume aanpassen	4
Systeemvolume	4
Mute	4
Ondersteuning	5

Installatie en basisinformatie

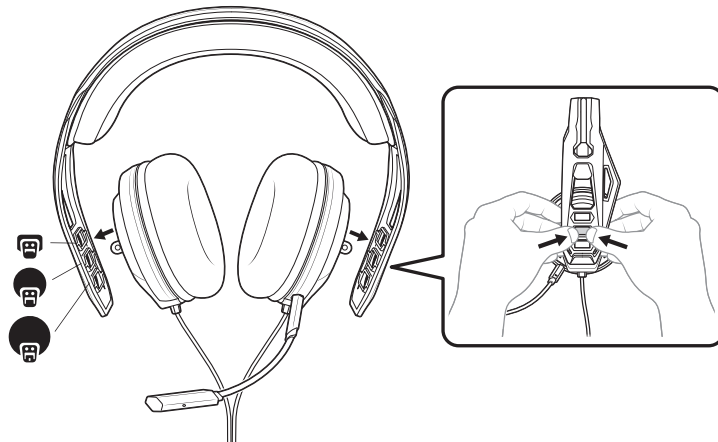
De headset monteren

De onderdelen van je headset klikken eenvoudig in het headsetframe, zodat je snel een goede pasvorm hebt en eenvoudig het geluid kunt instellen.

- 1 Volg het schema om de headset in elkaar te zetten.
 - Lijn de inkepingen op de verlengde microfoon en poort uit als je de verlengde microfoon plaatst. De microfoon werkt niet als de verlengde microfoon verkeerd is geplaatst.
 - Aan de volumeknop is al een Xbox One-huls bevestigd. De PS4-huls wordt meegeleverd. Lijn de inkepingen uit met de juiste huls en de volumeknop voordat u deze aan uw controller bevestigt.



- 2 De hoofdbeugel kan in drie maten (klein, medium, groot) worden ingesteld door de oorschelpen te bewegen. Om een oorschelp te verwijderen, druk je op de oorschelp om deze los te maken van de hoofdbeugel.

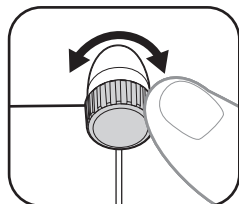


Wees veilig

Zie het veiligheidsboekje voor belangrijke informatie over veiligheid, opladen, batterijen en wet- en regelgevingen voordat u deze nieuwe headset gebruikt.

Volume aanpassen

Draai aan de volumeknop om uw headsetvolume aan te passen.

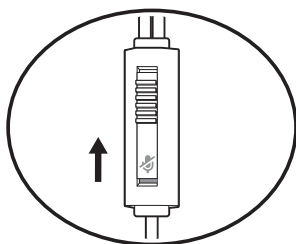


Systemvolume

Raadpleeg de gebruikershandleiding van uw console om het systeemvolume aan te passen.

Mute

Schuif aan de muteschakelaar om de rode kleur zichtbaar te maken om je headset te muten.



Ondersteuning

HULP NODIG?

plantronics.com/support.

Plantronics, Inc.

345 Encinal Street
Santa Cruz, CA 95060
United States

Plantronics B.V.

Scorpius 171
2132 LR Hoofddorp
Netherlands

© 2018 Plantronics, Inc. Alle handelsmerken zijn het eigendom van hun respectieve eigenaren.

Octrooien: US D766,206; D800,091; CN ZL201630297847.0; EM 002814079; 003494863; TW D184697.
212337-19 (03.18)