

# Серия RIG 500 PRO

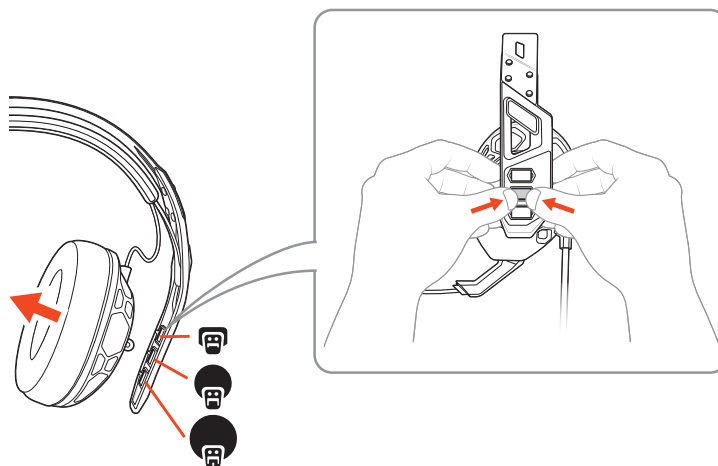
Руководство пользователя

# Комплект поставки

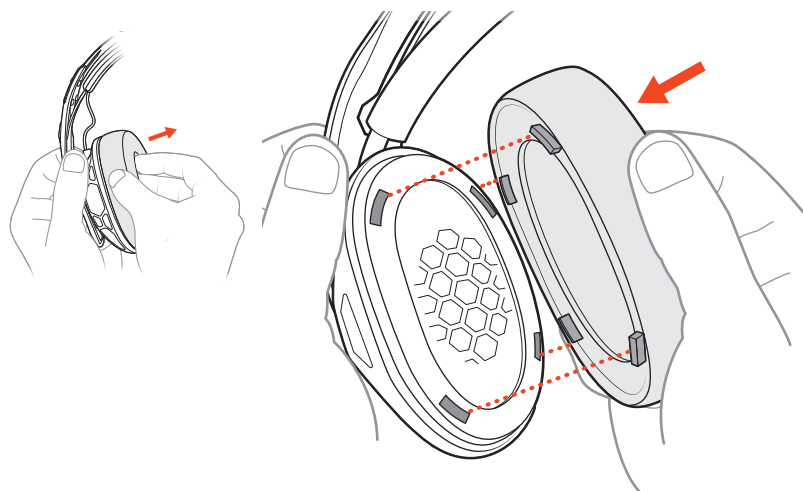
Настройка и основные сведения	3
Регулировка	3
Настройка гарнитуры	3
Регулировка громкости	4
Системный уровень громкости	5
Отключение звука	5
Поддержка	6

# Настройка и основные сведения

- Регулировка** 1 Оголовье можно отрегулировать под один из трех размеров (маленький, средний, большой) путем перемещения чашек наушников. Чтобы снять чашку наушников с оголовья, следует нажать на нее.



- 2 При необходимости смены амбушюров их следует снимать без чрезмерных усилий. Для установки следует совместить выступы.

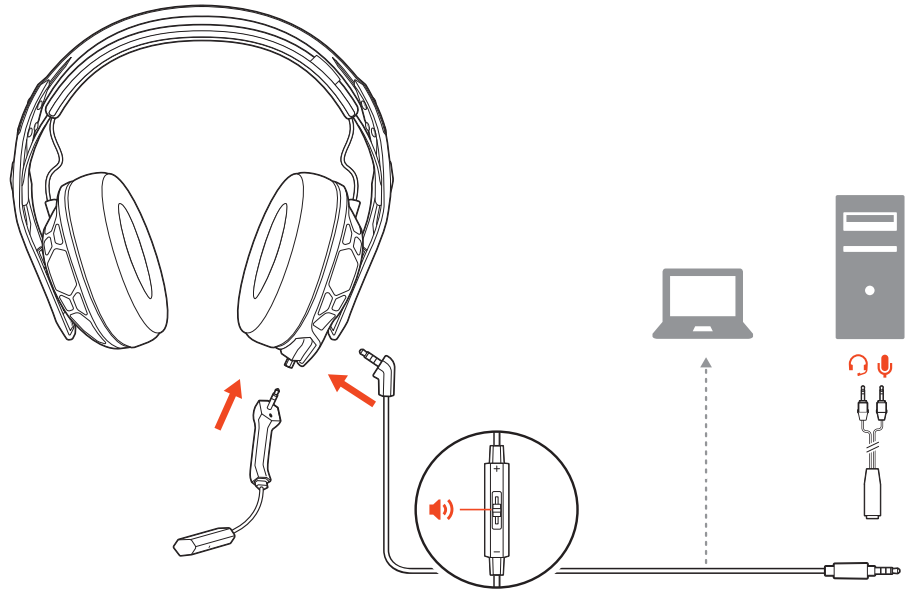


## Настройка гарнитуры

Благодаря простоте крепления компонентов на каркас гарнитуры ее можно легко отрегулировать для обеспечения наиболее удобного положения и наилучшего звучания.

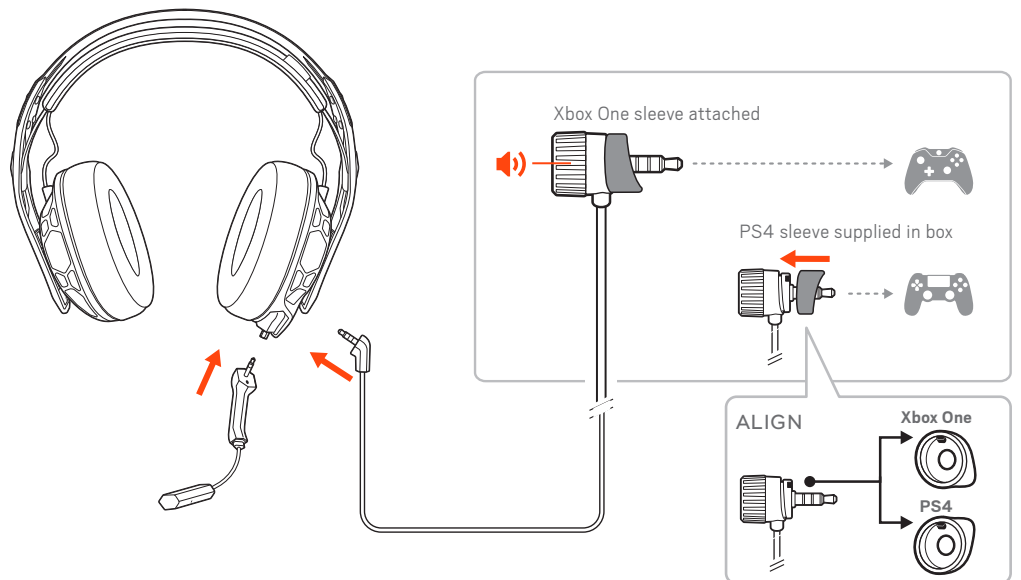
Соберите гарнитуру согласно приведенной схеме.

**Подключение к ПК RIG 500 PRO, RIG 500 PRO ESPORTS**



#### Подключение к консоли RIG 500 PRO ESPORTS, RIG 500 PRO HC, RIG 500 PRO HX/HX SE

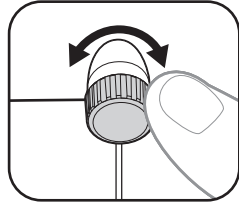
В заводской комплектации на колесо регулировки громкости установлена насадка для Xbox One, в комплект поставки также входит насадка для PS4 (на моделях RIG 500 PRO HS/HS SE установлена насадка для PS4, и в комплект поставки входит насадка для Xbox One). Перед подключением к контроллеру следует совместить выступ на соответствующей насадке с выемкой на колесе регулировки громкости.



#### Регулировка громкости

Чтобы отрегулировать уровень громкости на гарнитуре, поверните колесо регулировки громкости.

**ПРИМЕЧАНИЕ** Если контроллер оснащен функцией регулировки громкости, можно зафиксировать колесо регулировки громкости на максимальном уровне, повернув его вправо до упора.

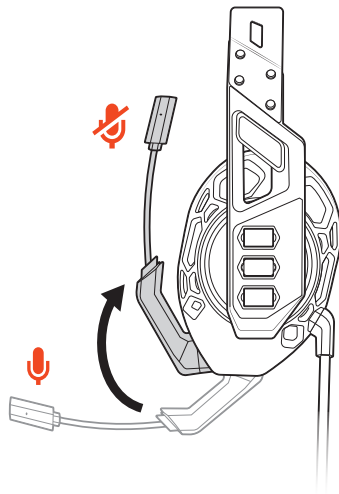


Системный уровень  
громкости

Чтобы отрегулировать системный уровень громкости, ознакомьтесь с руководством пользователя консоли.

Отключение звука

Чтобы отключить звук микрофона, поднимите штангу микрофона до упора.



**ОСТОРОЖНО** Не пытайтесь перемещать штангу микрофона дальше предельного верхнего или нижнего положения.

# Поддержка

## ТРЕБУЕТСЯ ПОМОЩЬ?

[plantronics.com/support](https://plantronics.com/support)

### **Plantronics, Inc.**

345 Encinal Street  
Santa Cruz, CA 95060  
United States

### **Plantronics B.V.**

Scorpius 171  
2132 LR Hoofddorp  
Netherlands

© 2019 Plantronics, Inc. Все товарные знаки являются собственностью соответствующих компаний.

Патенты заявлены.

213538-25 (09.19)