

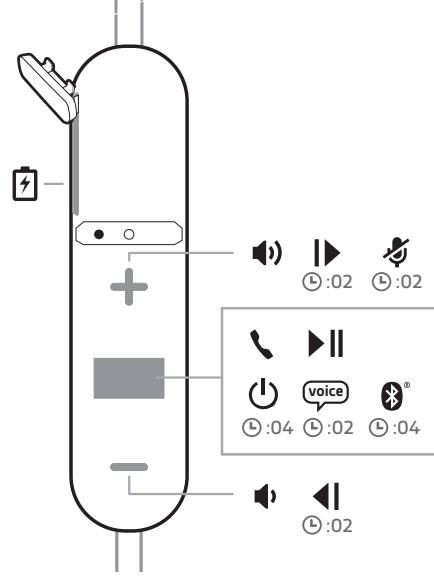
# BackBeat FIT 300 Serisi

Kullanım Kılavuzu

# İçindekiler

Hat üzerindeki kontrollere genel bakış	3
Güvende olun	3
Eşleştirme	4
Eşleştirme	4
Eşleştirme modu	4
Temel özellikler	5
Güç açma veya kapatma	5
Aramayı yanıtlama veya sonlandırma	6
Ses ayarı	6
Müzik ve daha fazlası	7
Yeniden bağlanma	10
Kulaklık seti sesini kapatma	10
Tekrar arama	10
Şarj etme ve kulağa takma	12
Şarj	12
En iyi ses kalitesini elde edin	12
Kulaklığı takma	13
Kulaklık Özellikleri	14
Hızlı şarj	14
Birden fazla cihaz eşleştirme	14
İki cihaz kullanma	14
Sesli denetim	15
Sesli uyarılar	15
DeepSleep Modu	16
Uygulamanın kurulması	16
Destek	17

# Hat üzerindeki kontrollere genel bakış



	Şarj portu
	Kulaklık seti gösterge ışığı (LED)
	Ortadaki düğme: Müziği çal/duraklat
	Ortadaki düğme: Sesli arama, arama ve diğer akıllı telefon kontrollerini etkinleştir
	Ortadaki düğme: Aramayı cevapla/sonlandır/reddet
	Ortadaki düğme: Tekrar ara
	Ortadaki düğme: Aç/kapat
	Ortadaki düğme: Pili kontrolü, pil seviyesi ve bağlantı durumu
	Ses açma düğmesi: Sonraki parçaya atla
	Ses açma düğmesi: Ses seviyesini yükselt
	Ses kısma düğmesi: Önceki parçayı çal
	Ses kısma düğmesi: Ses seviyesini azalt
	Ses açma veya Ses kısma düğmesi: Ses kapat/sesi aç

Güvende olun

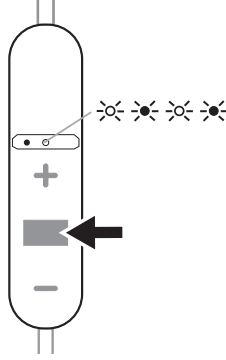
Yeni kulaklık setinizi kullanmaya başlamadan önce güvenlik, şarj etme, batarya ve yasal düzenlemeler konusunda önemli bilgileri içeren güvenlik kılavuzunu mutlaka okuyun.

# Eşleştirme

## Eşleştirme

Kulaklığınızı ilk kez açtığınızda eşleştirme işlemi başlar.

- 1 "Pairing" (eşleştiriliyor) bildirimini duyana ve LED ışık red and blue renkte yanıp sönene kadar ortadaki düğmeye basarak kulaklığı açın.



- 2 Yeni cihazları aramak için telefonunuzda Bluetooth® özelliğini etkinleştirin.

- **iPhone** > Ayarlar > Bluetooth > Açık\*
- **Android** > Ayarlar > Bluetooth > Açık > Tara\*

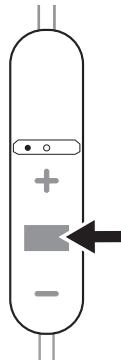
**NOT** \*Menüler cihaza göre değişebilir.

- 3 "PLT BBFIT300 SERIES " (PLT BBFIT300 SERİSİ) öğesini seçin.  
Gerekirse parola için dört sıfır (0000) girin veya bağlantıyı kabul edin.

Eşleştirme başarılı olduğunda "pairing successful" (eşleştirme başarılı) uyarısını duyarsınız ve gösterge ışığı yanıp sönmeyi bırakır.

## Eşleştirme modu

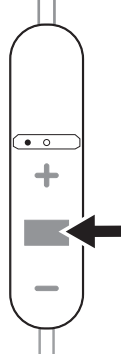
Kulaklık kapalıyken "pairing" (eşleştiriliyor) bildirimini duyana kadar ortadaki düğmeyi basılı tutun.  
**NOT** Kulaklığınıza en fazla 2 adet cihaz bağlayabilirsiniz.



# Temel özellikler

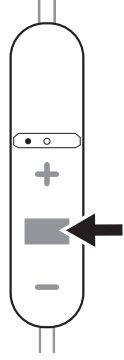
## Güç açma veya kapatma

"Power on" (güç açık) veya "power off" (güç kapalı) bildirimini duyana kadar ortadaki düğmeye 2 saniye boyunca basın.



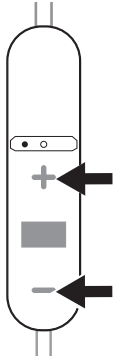
Aramayı yanıtlama veya  
sonlandırma

Ortadaki düğmeye dokunun.



Ses ayarı

Ses düzeyını artırma (+) veya azaltma (-) düğmesine dokunun.

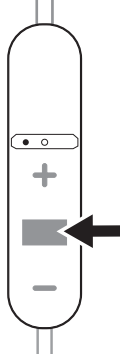


### Müzik ve daha fazlası

Müziklerinizi, pod yayınlarınızı, navigasyonu ve diğer ses akışlarını kulaklığınızla dinleyin.  
**NOT** İşlevler uygulamaya göre değişir.

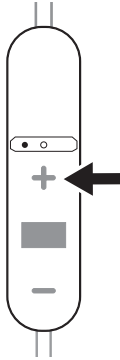
### Sesi başlatma veya duraklatma

Ortakdaki düğmeye dokununuz.



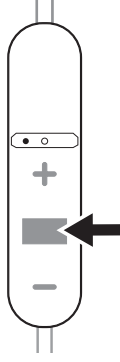
### Sonrakı parçaya atlama

Ses düzeyı artırma (+) düğmesine 1 saniyeden daha uzun bır süre basın.



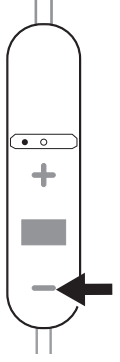
### Parçayı yeniden başlatma

Ses duraklatıldığında ortadaki düğmeye dokunun; parçanın yeniden başlatıldığını duyarsınız.



### Önceki parçayı oynatma

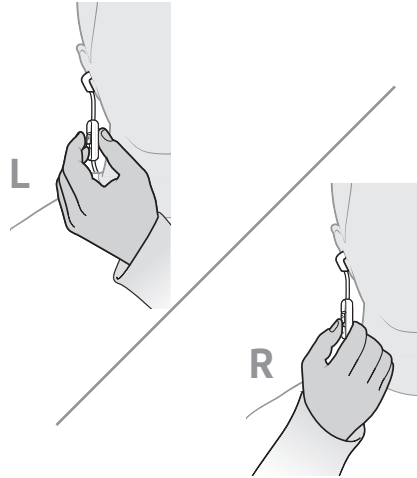
Geçerli parçayı yeniden oynatmak için onay sesini duyana kadar Ses kısma düğmesine basın. Önceki şarkıya gitmek için düğmeye iki kez basın (her seferinde onay sesini duyana kadar basın).



### Müziğe ve arama kontrollerine erişim

Hangi elinizle daha rahat ediyorsanız (sağ veya sol) onu kullanarak hat üzerindeki kontrole erişin.

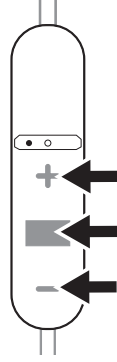




### Yeniden bağlanma

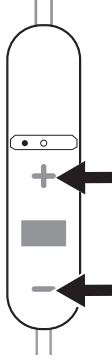
Kulaklığınızla telefonunuz arasındaki Bluetooth bağlantısı kesildiğinde kulaklık otomatik olarak yeniden bağlanmaya çalışır.

Kulaklığınız yeniden bağlanamazsa herhangi bir tuşa bir kez dokunun veya telefonun Bluetooth'u aracılığıyla manuel olarak bağlanın. Kulaklığınız 90 dakikadan uzun bir süre boyunca kapsama alanı dışında kalırsa DeepSleep modu etkinleşir.



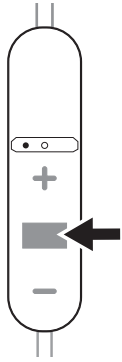
### Kulaklık seti sesini kapatma

Konuşma sırasında "mute on" (ses kapalı) veya "mute off" (ses açık) bildirimini duyana kadar Ses açma düğmesini veya Ses kısma düğmesini basılı tutun. Ses kapatıldığında her 15 dakikada bir uyarı verilir.



### Tekrar arama

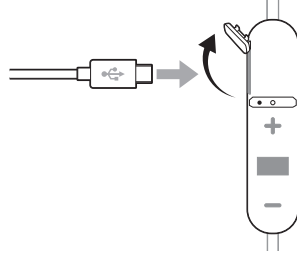
Aradığınız son numarayı aramak için ortadaki düğmeye iki kez dokununuz.



# Şarj etme ve kulağa takma

## Şarj

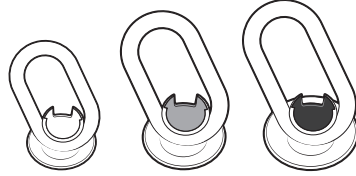
Şarj bağlantı noktasını kapayan kapak, hattaki kumandanın sol tarafında bulunur. Bu kapağı tırnağınızla açın. En iyi performansı elde etmek için kullanmadan önce pilinizi tamamen şarj edin.



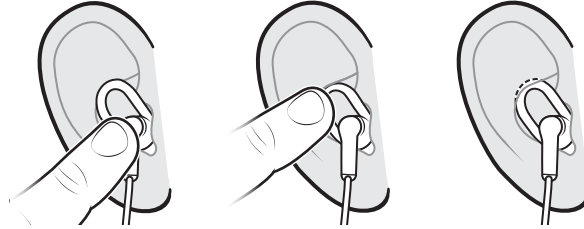
Pili biten kulaklıkların tamamen şarj edilmesi en fazla 2 saat sürer. Şarj etme işlemi sırasında gösterge ışığı kırmızıdır; işlem tamamlandığında bu ışık söner.

## En iyi ses kalitesini elde edin

En iyi ses kalitesi için kulaklığın, kulak kanalınıza iyice oturması önemlidir. Üç farklı boyutta sunulan kulaklık uçlarını deneyip size en uygun olanı bulun. Her bir kulağınıza farklı boyutta bir kulaklık ucu uygun olabilir. Sağ kulaklık ucu çıkıntısı, sol kulaklık ucundan daha büyüktür.



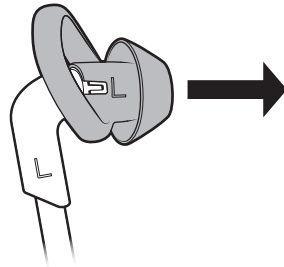
- 1 **Deneyin** Kulaklığı takın ve sabitleme halkasının sağlam durması için kulağınıza güvenli bir şekilde takılı olduğundan emin olun.



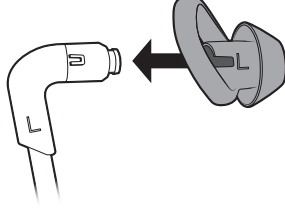
Sabitleme halkası sıkı bir şekilde kulağınıza takıldığında rahat hissettirmelidir.

Kulaklık uçlarını denerken en sevdiğiniz şarkıyı dinleyin ve en iyi uyumu ve ses kalitesini aldığınız kulaklığı seçin.

- 2 **Kulaklık ucunu çıkarma** Kulaklık ucunu çıkarmak için biraz güç uygulayarak dışarı doğru çekin.



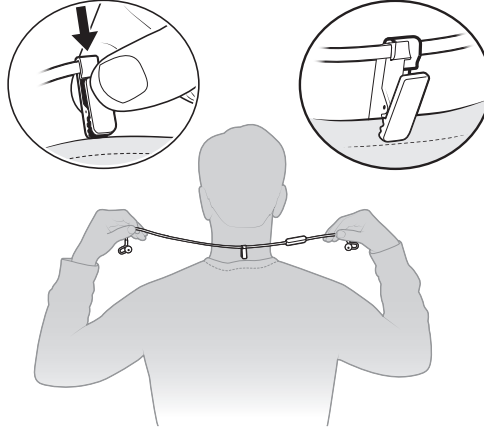
- 3 **Kulaklık ucunu deęiřtirme** Kulaklık ucunu, kauçuk kulaklık ucu ile kulaklık ucundaki plastik çıkıntı hizalanacak şekilde "L" veya "R" işaretli kulaklık ucuna doęru itin.



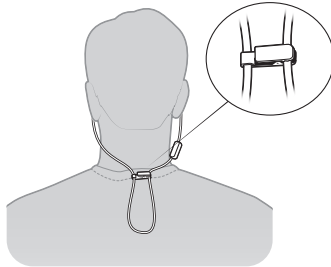
- 4 **Kulaklık ucunu temizleme** Kulaklık uçları tozlandığında kulaklık ucunun alkollü temizleme beziyle veya İzopropil alkolle batırılmış bir kulak temizleme çubuęu ile temizlenmesi önerilir. Alkol, kötü kokulara yol açabilecek bakterileri öldürür, tozu ve kulak kirini temizler.
- 5 Kablo tozlandığında kablunun gereken şekilde temizlenmesi için nemli ve sabunlu bir bez kullanılması önerilir.

#### Kulaklıęı takma

- 1 Kulaklık kablosunu boynunuzun arkasından geçirin ve kulaklıęı en iyi şekilde ayarlamak ve sağlam durmasını sağlamak için gıyısı klipsini tiřörtünüzün arkasına tutturun.



- 2 Ayarı ve saęlamlıęı iyileřtirmenin bir dięer yolu ise fazla kabloyu gıyınıza klipslemek yerine düęüm halinde tutturmaktır.



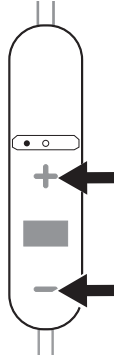
# Kulaklık Özellikleri

## Hızlı şarj

Bir saate kadar kesintisiz müzik dinlemek için boş pılı 15 dakika şarj edin.

## Birden fazla cihaz eşleştirme

Kulaklıklarınız 2 cihaz ile eşleşebilir ve bağlantı kurabilir. İlk eşleştirme işleminden sonra eşleştirme moduna girmek için önce kulaklığı açın ve beklemeye alın. "Pair mode" (Eşleştirme modu) bildirimini duyana ve LED kırmızı ve mavi renkte yanıp sönene kadar Ses açma ve Ses kısma düğmelerini basılı tutun.

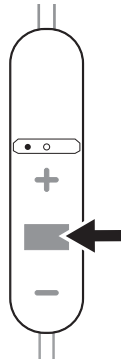


## İki cihaz kullanma

İki cihazdan da arama yanıtlamak çok kolay.

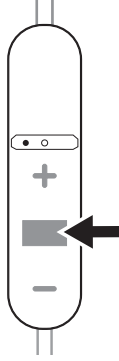
Arama sırasında, eşleştirilmiş ikinci cihazdan gelen aramanın sesli bildirimini duyarsınız.

Diğer cihazdan gelen ikinci aramayı yanıtlamak için geçerli aramayı sonlandırmak ve yeni çağrıyı otomatik olarak yanıtlamak üzere ortadaki düğmeye dokunun. İkinci aramayı yanıtlamak istemezseniz telesekretere yönlendirilir.



### Sesli denetim

Sırı, Google Now™, Cortana Aramada değilken sesi duyana kadar Ses düğmesini 2 saniye boyunca basılı tutun. Sesli arama, arama ve diğer akıllı telefon sesli kontrollerini etkinleştirmek için telefon uyarısını bekleyin.



### Sesli uyarılar

Kulaklığınız size durum değişikliklerini bildirir. Örneğin:

"Power on" (Güç açık)

"Pairing successful" (Eşleştirme başarılı)

"Phone 1 connected" (Telefon 1 bağlı)

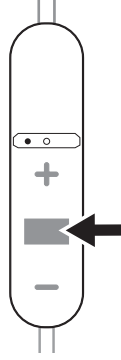
"No phone is connected" (Bağlı telefon yok)

"Mute on" (Ses kapalı)

### DeepSleep Modu

Kulaklığınızı eşleřtirildiđi telefonun kapsama alanı dıřında 120 dakika boyunca aık durumda bıraktırsanız kulaklıđınız DeepSleep moduna girerek pil řarjını korur.

Telefonunuzun kapsama alanına tekrar girdiđinizde ortadaki dđđmeye basarak DeepSleep modundan ıkın.



### Uygulamanın kurulması

iOS/Android iřletim sistemleri iin tasarlanan yeni ücretsiz mobil uygulamamız Plantronics Hub'ı kurarak kulaklıđınızdan en yüksek verimi alın. Kulaklıđınızın tüm özelliklerini keřfedın, talimatları görüntüleyın ve akıllı telefonunuzdan kolayca Plantronics destek merkeziyle iletiřime gein.

[plantronics.com/software](http://plantronics.com/software)





# Destek

<b>TR</b> 0800 410014	<b>FI</b> 0800 117095	<b>NO</b> 80011336
<b>AR</b> +44 (0)1793 842443*	<b>FR</b> 0800 945770	<b>PL</b> +44 (0)1793 842443*
<b>CS</b> +44 (0)1793 842443*	<b>GA</b> 1800 551 896	<b>PT</b> 800 84 45 17
<b>DA</b> 80 88 46 10	<b>HE</b> +44 (0)1793 842443*	<b>RO</b> +44 (0)1793 842443*
<b>DE</b> Deutschland 0800 9323 400 Österreich 0800 242 500 Schweiz 0800 932 340	<b>HU</b> +44 (0)1793 842443*	<b>RU</b> 8-800-100-64-14 +44 (0)1793 842443*
<b>EL</b> +44 (0)1793 842443*	<b>IT</b> 800 950934	<b>SV</b> 0200 21 46 81
<b>ES</b> 900 803 666	<b>NL</b> NL 0800 7526876 BE 0800 39202 LUX 800 24870	<b>TR</b> +44 (0)1793 842443*

\*İngilizce destek

Garanti detayları için bkz. [plantronics.com/warranty](http://plantronics.com/warranty).

## YARDIMA MI İHTİYACINIZ VAR?

[plantronics.com/support](http://plantronics.com/support)

**plantronics®**  
Simply Smarter Communications™

### Plantronics, Inc.

345 Encinal Street  
Santa Cruz, CA 95060  
United States

### Plantronics B.V.

Scorpius 171  
2132 LR Hoofddorp  
Netherlands

© 2018 Plantronics, Inc. BackBeat, DeepSleep, Plantronics ve Simply Smarter Communications; Plantronics, Inc. şirketinin ABD ve diğer ülkelerde kayıtlı ticari markalarıdır. PLT, Plantronics, Inc. şirketinin bir ticari markasıdır. iPhone ve iTunes, Apple Inc. şirketinin ABD ve diğer ülkelerde tescil edilmiş ticari markasıdır. Bluetooth, Bluetooth SIG, Inc. şirketinin tescilli ticari markasıdır ve Plantronics, Inc. tarafından lisans alınarak kullanılmaktadır. Diğer tüm ticari markalar sahiplerinin mülkiyetindedir.

Patentler: EM 002814079; başvurusu yapılmış patentler.

208877-28 (01.18)